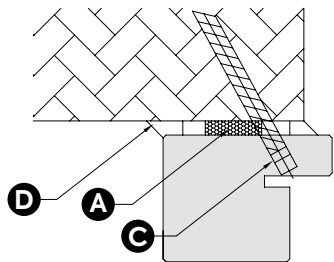


MONTAGEANLEITUNG | INSTRUCTIONS DE MONTAGE | ISTRUZIONI DI MONTAGGIO

## BRUNEX COMBIMODUL

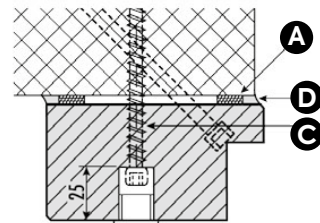
### AUSFÜHRUNG BLENDRAHMEN-BAUSATZ

Anschlagvariante I  
Variante de montage I  
Posa Variante I



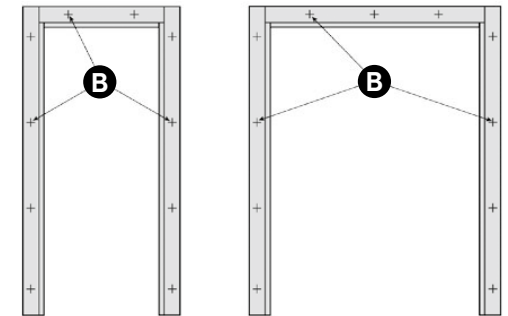
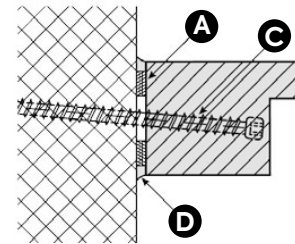
### EXÉCUTION CADRE CADRE APPLIQUÉ À ASSEMBLERZ

Anschlagvariante I  
Variante de montage I  
Posa Variante I



### ESECUZIONE TELAIO TELAIO APPLICARE

Anschlagvariante II  
Variante de montage II  
Posa Variante II



## 1. Allgemeines

BRUNEX CombiModul. Sie sind mit Sorgfalt einzubauen. Bei Brandschutztüren EI30 handelt es sich um zertifizierte Türsysteme, die im Brandfall Menschenleben und Sachwerte schützen. Es gilt der Grundsatz: „Wie geprüft, so eingebaut.“ An einem EI30-Türelement dürfen keine Veränderungen vorgenommen werden, die Einfluss auf die Funktion haben. Das montagebedingte Kürzen des Blendrahmens ist zulässig. Es ist allen Hinweisen in der Montageanleitung Folge zu leisten.

## 2. Anwendung auf Baukörper

### 2.1 Mauerwerk, Beton, Leichtbauwand

## 3. Montage Blendrahmen (CombiModul)

### 3.1 Blendrahmen für die Montage vorbereiten:

Auf der Blendrahmen-Rückseite aufrecht und oben selbstklebendes Anschlagband (A) aufkleben. Blendrahmen vor die Maueröffnung stellen, ausrichten und fixieren.

### 3.2 Blendrahmenbefestigung:

Die Mindestauflage beträgt 60mm auf der Wand. Befestigungspunkte (B) festlegen und Blendrahmen auf der Wand mit Schnellmontage-Schrauben EJOT RA-H (C) verschrauben. Anschlagvarianten / Verschraubung: gemäss Einbauskizzen durch den Rahmen oder unsichtbar unterhalb der Rahmendichtung. Bei Bedarf optional mit Dichtungsmasse (D) ein- oder beidseitig abdichten.

## 4. Montage Blockrahmen (nur CombiModul)

### 4.1 Blockrahmen für die Montage vorbereiten:

Auf den Blockrahmen umlaufend selbstklebendes Anschlagband (A) aufkleben. Blockrahmen in die Maueröffnung stellen, ausrichten und fixieren. Alternativ Fugen vollständig mit Steinwolle oder Brandschutzschaum B1 füllen.

### 4.2 Blockrahmenbefestigung:

Befestigungspunkte (B) festlegen und Blockrahmen mit Schnellmontage-Schrauben EJOT RA-H (C) unterhalb des Aufschäumstreifens verschrauben. Bei Bedarf optional mit Dichtungsmasse (D) ein- oder beidseitig abdichten.

**Wir empfehlen das BRUNEX-MontageSet – erhältlich bei Ihrem Fachhändler:**

**12m Anschlagband GYSO-FLAME KOMBI 20 x 7mm für Fugen von 7 bis 10mm, 12 Stück dübellose Schnellmontage-Schrauben, ø7,5 x 135 für Backstein und Beton.**

## 1. Généralités

Le CombiModul. Il convient de les monter soigneusement. Les portes coupe-feu EI30 sont des systèmes de portes certifiés qui en cas d'incendie protègent les vies et les biens. Le principe à appliquer est : « comme cela est testé, cela doit être monté ». Il est interdit de modifier un élément de porte EI30, ce qui pourrait avoir un impact sur sa fonction. Il est permis de raccourcir le cadre applique lors du montage. Il faut suivre avec précision les instructions de montage :

## 2. Application sur construction porteuse

### 2.1 Maçonnerie, béton, cloison légère

## 3. Montage des cadres applique (CombiModul)

### 3.1 Préparation du cadre applique pour le montage :

Au recto du cadre applique, coller en haut et latéralement la bande précomprimée autocollante (A). Placer le cadre applique devant l'ouverture, l'ajuster et le fixer.

### 3.2 Fixation du cadre applique:

L'appui minimum sur le mur pour le CombiModul de 60mm. Déterminer les points de fixation (B) et visser le cadre applique au mur avec les vis de montage rapide EJOT RA-H (C). Variantes de fixation / vissage: conformément aux dessins de montage soit à travers le cadre ou de façon invisible sous le joint du cadre. Si besoin, c'est en option, cafeutrer l'un ou les deux côtés (D).

## 4. Montage des cadres bloc (uniquement les CombiModul)

### 4.1 Préparer le cadre bloc pour le montage :

Appliquer sur le pourtour une bande précomprimée autocollante (A). Positionner le cadre bloc dans l'ouverture du mur, vérifier le niveau et fixer. Alternative : remplir les joints complètement avec de la laine de roche ou de la mousse coupe feu B1.

### 4.2 Fixation du cadre bloc :

Déterminer les points de fixation (B) et visser le cadre avec les vis de montage rapide EJOT RA-H (C) sous la bande ignifuge. Si besoin, en option, cafeutrer l'un ou les deux côtés (D).

**Nous recommandons le set de montage BRUNEX – en vente chez votre négociant :**

**12m de compribande GYSO-FLAME KOMBI 20 x 7mm pour jointure de 7 à 10mm, 12 vis sans cheville à fixation rapide, ø7,5 x 135 pour brique et béton.**

## 1. In generale

BRUNEX COMBI Modul. Le porte antincendio EI30 sono elementi certificati e proteggono persone e oggetti dal fuoco in caso di incendio. Vale sempre il principio come "testato va montato". Elementi EI30 antifluoco non possono essere tecnicamente modificati, in quanto la loro funzione potrebbe essere pregiudicata. Tuttavia se il montaggio lo richiede, dal punto di vista della tecnica della protezione antincendio, l'accorciamento del telaio è autorizzato. Seguire attentamente tutte le istruzioni e le disposizioni di montaggio!

## 2. Applicazione sul corpo della costruzione

### 2.1 Opera in muratura, calcestruzzo e pareti leggeri

## 3. MONTAGGIO TELAIO COMBI MUDUL SULLA PARETE

Allestimento: Sulla parte posteriore del telaio applicare su tutto il perimetro il nastro di battuta autoadesivo (A) con un arretramento dal bordo di ca. 5 mm. Posizionare sulla parete il telaio e fissarlo dopo averlo regolato in altezza e larghezza.

### 3.1 FISSAGGIO DEFINITIVO DEL TELAIO SULLA PARETE

L'appoggio minimo sulla parete per il Combi Modul è di 60 mm. Definire i punti di fissaggio (B) e fissare il telaio mediante viti di montaggio rapido EJOT RA-H, (C) diagonalmente, attraverso la scanalatura della guarnizione o perpendicolarmente al telaio e chiudere in seguito con materiale sintetico o con tappi (D).

## 4. MONTAGGIO TELAIO IN LUCE (SOLO COMBI MODUL)

Allestimento: Sulla parte posteriore del telaio applicare su tutto il perimetro il nastro di battuta autoadesivo (A) con un arretramento dal bordo di ca. 5 mm. Posizionare sulla parete il telaio e fissarlo dopo averlo regolato in altezza e larghezza Opzione: sigillare i giunti (scuretti) con silicone antifluoco (B1).

### 4.1 FISSAGGIO DEFINITIVO DEL TELAIO COMBI MODUL IN LUCE

Definire i punti di fissaggio (B) e fissare il telaio mediante viti di montaggio rapido EJOT RA-H, (C) diagonalmente attraverso la scanalatura della banda Intumex.

**Raccomandiamo il set speciale di montaggio Brunex disponibile presso il vostro rivenditore specializzato:**

**12 ml di nastro di battuta GYSO-FLAME KOMBI20 x 7 mm per giunti da 7 - 10 mm, 12 pz. viti per montaggio rapido diametro 7,5 x 135 mm per muratura in CA o mattoni.**