



LISTE DE PRIX PORTES DANS SYSTÈMES DE PAROIS

2021-1



PRIX PARFAIT



SERVICE OPTIMAL



LIVRAISON RAPIDE

BRUNEX SWISS-DEAL:
LA MEILLEURE TECHNOLOGIE AU PRIX PARFAIT





SOMMAIRE

Vue d'ensemble des portes intérieures	pages 4 / 5
BRUNEX CombiModul	à partir de la page 6
BRUNEX BlocTool	à partir de la page 19
BRUNEX BlocTool Hawa Suono	à partir de la page 24
BRUNEX Silencium	pages 28 / 29
BRUNEX Vetro	page 30
BRUNEX Prestige	à partir de la page 31
Raccords au sol	à partir de la page 34 / 35
Suppléments / Confections	à partir de la page 36
Avis pour le producteur	page 43
BRUNEX Protec	pages 44 / 45
Environnement	pages 46 / 47
Distributeurs et entreposeurs	pages 48 / 49
CGV	page 50

 **CLIQUEZ ET SURVEILLEZ
D'ICI VOUS VENEZ À
TOUS LES CHAPITRES.**

**BRUNEX SWISS DEAL :
LA MEILLEURE TECHNO-
LOGIE AU PRIX PARFAIT**

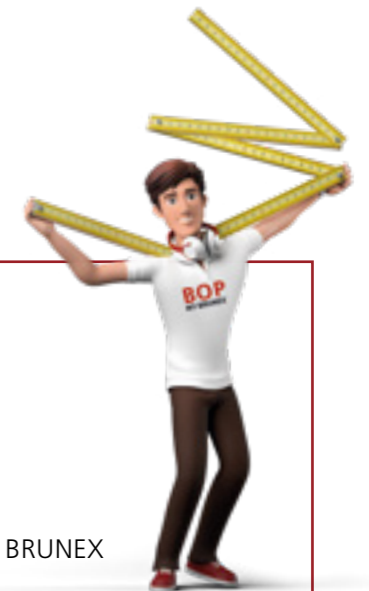


Chers clients et partenaires BRUNEX,

Notre gamme complète BRUNEX vous offre un large choix de cadre et de systèmes muraux. Avec notre liste des prix, vous avez une vue d'ensemble sur la totalité de cette gamme, ainsi que sur les prix des différents modèles.

Une chose reste sûre : en choisissant une porte BRUNEX, vous vous décidez toujours pour une qualité élevée à la pointe de la technologie et au meilleur rapport qualité/prix. **Nous perfectionnons en continu nos produits et nos sites de production – les systèmes éprouvés sont standardisés pour plusieurs modèles et des machines de production intelligentes se chargent des opérations répétitives et pénibles, contribuant ainsi à délester nos collaborateurs. C'est ainsi que nous pouvons vous proposer aujourd'hui au meilleur prix nos produits éprouvés de la marque BRUNEX.**







Vous profitez en outre de nos vastes prestations de service BRUNEX – que ce soit en direct et en personne avec nos agents commerciaux et notre service interne, ou en numérique et 24 heures sur 24 via le portail en ligne myBRUNEX. Sur myBRUNEX, vous trouvez toutes les informations autour de nos produits, que vous pouvez configurer sur mesure et dont vous pouvez calculer le prix. Chaque commande s'accompagne d'un délai de livraison ferme. Bien entendu, la livraison est superrapide et se fait même sur demande directement à votre porte – en bonne tradition BRUNEX.



myBRUNEX :

CONFIGURATION SÉCURISÉE EN LIGNE.

Le portail en ligne **myBRUNEX**, ce sont des possibilités pour passer commande et profiter de services étendus – facile, direct et numérique.

- | | |
|--|---|
|  Calculateur BRUNEX |  Assortiment en stock Porte24 BRUNEX |
|  Configurateur BRUNEX |  DoP – Déclaration électronique des performances |
|  Moteur de recherche de produits BRUNEX |  Service de commande BRUNEX SUR MESURE |

Faites un test sur :

www.my.brunex.ch

BRUNEX PORTES INTÉRIEURES

DIMENSIONS DU VANTAIL

Tous les types de portes sont disponibles dans des dimensions spéciales et surdimensionnées :

Calcul de 50 en 50 mm; Dimensions minimales pour facturation 1950 x 600 mm

Majoration pour surdimensionnement L : 20 % pour longueurs > 2500 mm et/ou largeurs > 1250 mm

Majoration pour surdimensionnement XXL : 30 % pour longueurs > 2800 mm et/ou largeurs > 1300 mm



PORTES INTÉRIEURES		FONCTIONS DE BASE				AUTRES FONCTIONS							
NOM	PRIX CHF / m ² porte	PRIX CHF / m ² porte (FSC®)	PROTECTION DE INCENDIE	PROTECTION DE ISOLATION ACOUSTIQUE	CLASSE CLIMATIQUE	ISOLATION THERMIQUE	BRUNEX PROTEC			PROTECTION DE FUMÉE	PROTECTION DE RA- DIATIONS	ÉPAISSEUR DE PORTE	
			Certification AEAI EI30	Ouvrant Valeur de laboratoire R _w /dB	Termes d'adapta- tion à un spectre C/dB	Climat d'essai / classe de résistance CLASSIFICATION	Élément W/m ² K Élément U _D env.	Protection contre les effractions classe de résistance RC			Étanchéité à la fumée S _m	Radioprotection 1 mm par côté ÂME EN PLOMB	mm ÉPAISSEUR
PORTES DE CHAMBRE													
NOVA / NOVA CERTIFIÉ FSC	71,-	85,-		29/29	-1	2a	1,9						39/46
NOVA PUR CERTIFIÉ FSC		96,-		27	-4	2a	1,2						44
PORTES ACOUSTIQUES													
DB PLUS / DB PLUS CERTIFIÉ FSC	123,-	138,-		41/42	-1	3a	2,2						39/46
PORTES COUPE-FEU													
MAXIMA / MAXIMA CERTIFIÉ FSC	152,-	189,-	✓	29	-1	2a	1,9				✓		44
PRESTIGE VSSM	285,-		✓	36	-1	3a	2,0					✓	51
PRESTIGE	212,-		✓	36	-1	3a	2,0	✓				✓	51
PRESTIGE ALU	258,-		✓	35	-1	3c	2,0	✓					51
ALUTOP PLUS	263,-		✓	32	-4	3c, 3d, 3e	1,2						51
PORTES MULTIFONCTIONS													
CONFORT / CONFORT CERTIFIÉ FSC	264,-	288,-	✓	42	-2	3b, 2c	1,3	✓			✓	✓	59
CONFORT ALU / CONFORT ALU CERTIFIÉ FSC	368,-	420,-	✓	41	-1	3b, 3c	1,3	✓	✓	✓	✓		59
CONFORT PUR CERTIFIÉ FSC		294,-	✓	41	-2	3b	1,2	✓				✓	59
CONFORT ALU PUR CERTIFIÉ FSC		445,-	✓	41	-1	3b, 3c	1,2	✓	✓				59
SILENCIUM 51 / SILENCIUM 51 CERTIFIÉ FSC	264,-	285,-	✓	44	-2	3b	1,7					✓	51
SILENCIUM ALU 51 / SILENCIUM ALU 51 CERTIFIÉ FSC	368,-	420,-	✓	44	-2	3b, 3c	1,8						51
SILENCIUM 59 / SILENCIUM 59 CERTIFIÉ FSC	319,-	352,-	✓	46	-2	3b, 2c	1,5	✓				✓	59
SILENCIUM ALU 59 / SILENCIUM ALU 59 CERTIFIÉ FSC	420,-	479,-	✓	45	-2	3b, 3c	1,6	✓	✓	✓			59

* En exécution 2-vtx à recouvrement, sans exigence, l'épaisseur minimum de la porte doit être de 44 mm.

CADRE APPLIQUE BRUNEX COMBIMODUL POUVANT ÊTRE PEINT / ABOUTÉ / 1 VANTAIL

COMBIMODUL BRUNEX

À 1 VANTAIL, À RECOUVREMENT
SANS EXIGENCES SPÉCIFIQUES, (À PARTIR D'1 PCE.)

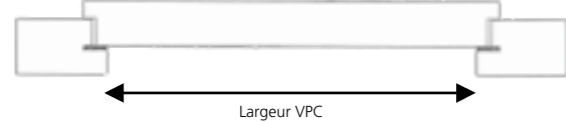


CALCUL DE LA TAILLE EFFECTIVE DU VANTAIL
SELON LE VIDE DE PASSAGE DU CADRE (VPC) :

À RECOUVREMENT

Largeur effective du vantail Largeur du vide de passage du cadre + 46 mm

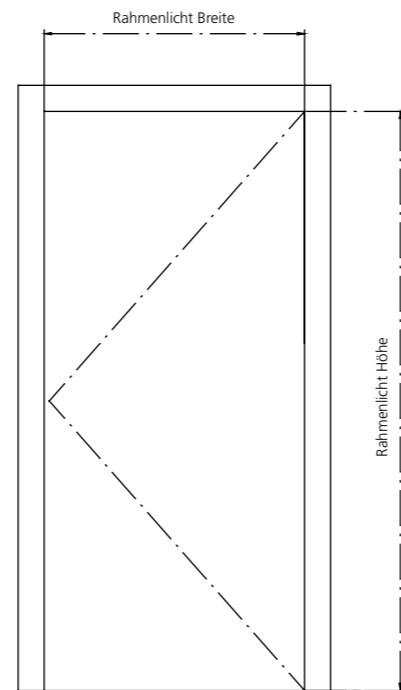
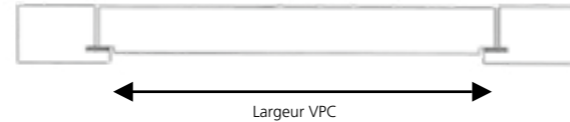
Hauteur effective du vantail Hauteur du vide de passage du cadre + 16 mm (si sans seuil et avec 7 mm de jeu au sol)



AFFLEURÉ

Largeur effective du vantail Largeur du vide de passage du cadre + 23 mm

Hauteur effective du vantail Hauteur du vide de passage du cadre + 4.5 mm (si sans seuil et avec 7 mm de jeu au sol)



CADRE À 1 VANTAIL, À RECOUVREMENT

90 x 45 mm

	Largeur du vide de passage du cadre en mm		Hauteur du vide de passage du cadre en mm	
	≤ 1000	> 1000	≤ 2200	> 2200
Épicéa / Hêtre	CHF 295,-	430,-	432,-	442,-
Chêne	CHF 361,-	485,-	489,-	504,-

CADRE À 1 VANTAIL, À RECOUVREMENT

90 x 55 mm

	Largeur du vide de passage du cadre en mm		Hauteur du vide de passage du cadre en mm	
	≤ 1000	> 1000	≤ 2200	> 2200
Épicéa / Hêtre	CHF 318,-	454,-	456,-	468,-
Chêne	CHF 416,-	550,-	556,-	582,-

CADRE À 1 VANTAIL, À RECOUVREMENT

90 x 62 mm

	Largeur du vide de passage du cadre en mm		Hauteur du vide de passage du cadre en mm	
	≤ 1000	> 1000	≤ 2200	> 2200
Épicéa / Hêtre	CHF 396,-	535,-	551,-	568,-
Chêne	CHF 471,-	612,-	628,-	636,-

CADRE APPLIQUE BRUNEX COMBIMODUL POUVANT ÊTRE PEINT / ABOUTÉ / 1 VANTAIL

COMBIMODUL BRUNEX

À 1 VANTAIL, AFFLEURÉ (À PARTIR D'1 PCE.)

EI30 À 1 VANTAIL, À RECOUVREMENT (À PARTIR D'1 PCE.)



CADRE À 1 VANTAIL À RECOUVREMENT, EI30



90 x 55 mm

	≤ 1000		> 1000 - 1200	
	≤ 2200	> 2200	≤ 2200	> 2200
Épicéa / Hêtre	CHF 395,-	496,-	508,-	515,-
Chêne	CHF 550,-	595,-	618,-	629,-

CADRE À 1 VANTAIL À RECOUVREMENT, EI30



90 x 62 mm

	≤ 1000		> 1000 - 1200	
	≤ 2200	> 2200	≤ 2200	> 2200
Épicéa / Hêtre	CHF 511,-	544,-	572,-	590,-
Chêne	CHF 618,-	667,-	710,-	716,-

À 1 VANTAIL, AFFLEURÉ SANS EXIGENCES
SPÉCIFIQUES (À PARTIR D'1 PCE)



CADRE À 1 VANTAIL, AFFLEURÉ

90 x 45 mm

	≤ 1000		> 1000 - 1200	
	≤ 2200	> 2200	≤ 2200	> 2200
Épicéa / Hêtre	CHF 337,-	410,-	411,-	421,-
Chêne	CHF 384,-	465,-	468,-	483,-

CADRE À 1 VANTAIL, AFFLEURÉ

90 x 55 mm

	≤ 1000		> 1000 - 1200	
	≤ 2200	> 2200	≤ 2200	> 2200
Épicéa / Hêtre	CHF 361,-	439,-	441,-	454,-
Chêne	CHF 443,-	535,-	542,-	567,-

CADRE À 1 VANTAIL, AFFLEURÉ

90 x 62 mm

	≤ 1000		> 1000 - 1200	
	≤ 2200	> 2200	≤ 2200	> 2200
Épicéa / Hêtre	CHF 444,-	540,-	556,-	574,-
Chêne	CHF 520,-	619,-	634,-	641,-

CADRE À 1 VANTAIL, AFFLEURÉ, EI30



90 x 45 mm

	≤ 1000		> 1000 - 1050	
	≤ 2200	> 2200	≤ 2200	> 2200
Chêne	CHF 516,-		551,-	

Remarque : largeur de passage maximale l x h = 1050 x 2200mm

CADRE À 1 VANTAIL, AFFLEURÉ, EI30



90 x 55 mm

	≤ 1000		> 1000 - 1200	
	≤ 2200	> 2200	≤ 2200	> 2200
Épicéa / Hêtre	CHF 505,-	536,-	540,-	555,-
Chêne	CHF 592,-	637,-	660,-	671,-

CADRE À 1 VANTAIL, AFFLEURÉ, EI30

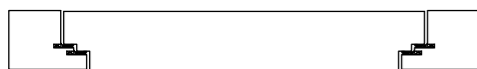


90 x 62 mm

	≤ 1000		> 1000 - 1200	
	≤ 2200	> 2200	≤ 2200	> 2200
Épicéa / Hêtre	CHF 522,-	554,-	583,-	600,-
Chêne	CHF 628,-	677,-	710,-	716,-

CADRE APPLIQUE BRUNEX COMBIMODUL POUR UNE PROTECTION PHONIQUE SUPÉRIEURE

À 1 VANTAIL, AFFLEURÉ, DOUBLE-BATTUE SANS EXIGENCES SPÉCIFIQUES (À PARTIR D'1 PCE.)



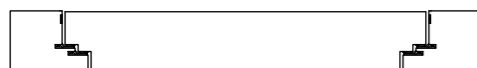
CADRE À 1 VANTAIL, AFFLEURÉ 90 x 62 mm

Largeur du vide de passage du cadre en mm	≤ 1000		> 1000	
	≤ 2200	> 2200	≤ 2200	> 2200
Chêne	CHF 645,-	744,-	759,-	767,-

CADRE À 1 VANTAIL, AFFLEURÉ 90 x 77,5 mm

Largeur du vide de passage du cadre en mm	≤ 1000		> 1000	
	≤ 2200	> 2200	≤ 2200	> 2200
Chêne	CHF 754,-	853,-	869,-	876,-

EI30 À 1 VANTAIL, AFFLEURÉ (À PARTIR D'1 PCE)

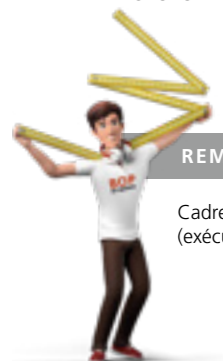


CADRE À 1 VANTAIL, AFFLEURÉ, EI30 90 x 62 mm

Largeur du vide de passage du cadre en mm	≤ 1000		> 1000	
	≤ 2200	> 2200	≤ 2200	> 2200
Chêne	CHF 753,-	802,-	836,-	841,-

CADRE À 1 VANTAIL, AFFLEURÉ, EI30 90 x 77,5 mm

Largeur du vide de passage du cadre en mm	≤ 1000		> 1000	
	≤ 2200	> 2200	≤ 2200	> 2200
Chêne	CHF 945,-	954,-	1.036,-	1.042,-

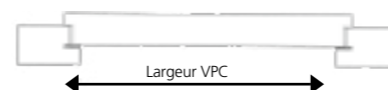


REMARQUE IMPORTANTE

Cadre applique en kit, brut à peindre, sans seuil, double-battue, bande ignifuge (exécution EI30) et 2x joint en silicone détaché, gâche serrure principale prémontée.

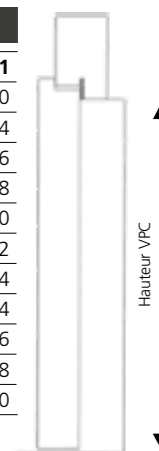
CALCULER LES DIMENSIONS DU VANTAIL ET L'ENSEMBLE FERRURES

COMBIMODUL BRUNEX CADRE APPLIQUE 1 VTL. À RECouvreMENT (INDICATIONS EN m²)

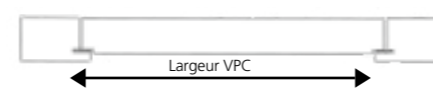


à partir de mm	Hauteur VPC									
	1.941	1.991	2.041	2.091	2.141	2.183	2.191	2.241	2.291	2.341
710	1,60	1,64	1,68	1,72	1,76	1,80	1,80	1,84	1,88	1,90
760	1,70	1,74	1,79	1,83	1,87	1,91	1,91	1,96	2,00	2,04
810	1,80	1,85	1,89	1,94	1,98	2,03	2,03	2,07	2,12	2,16
860	1,90	1,95	2,00	2,04	2,09	2,14	2,14	2,19	2,23	2,28
910	2,00	2,05	2,10	2,15	2,20	2,25	2,25	2,30	2,35	2,40
960	2,10	2,15	2,21	2,26	2,31	2,36	2,36	2,42	2,47	2,52
1.010	2,20	2,26	2,31	2,37	2,42	2,48	2,48	2,53	2,59	2,64
1.059	2,20	2,26	2,31	2,37	2,42	2,48	2,48	2,53	2,59	2,64
1.060	2,30	2,36	2,42	2,47	2,53	2,59	2,59	2,65	2,70	2,76
1.110	2,40	2,46	2,52	2,58	2,64	2,70	2,70	2,76	2,82	2,88
1.160	2,50	2,56	2,63	2,69	2,75	2,81	2,81	2,88	2,94	3,00

Ensembles ferrures A/C : page 42

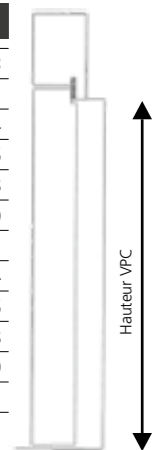


1 VTL. AFFLEURÉ (INDICATIONS EN m²)

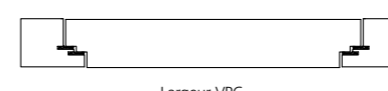


à partir de mm	Hauteur VPC									
	1.903	1.953	2.003	2.053	2.103	2.153	2.203	2.253	2.303	2.353
734	1,56	1,60	1,64	1,68	1,72	1,76	1,80	1,84	1,88	1,92
784	1,66	1,70	1,74	1,79	1,83	1,87	1,91	1,96	2,00	2,04
834	1,76	1,80	1,85	1,89	1,94	1,98	2,03	2,07	2,12	2,16
884	1,85	1,90	1,95	2,00	2,04	2,09	2,14	2,19	2,23	2,28
934	1,95	2,00	2,05	2,10	2,15	2,20	2,25	2,30	2,35	2,40
984	2,05	2,10	2,15	2,21	2,26	2,31	2,36	2,42	2,47	2,52
1.034	2,15	2,20	2,26	2,31	2,37	2,42	2,48	2,53	2,59	2,64
1.084	2,24	2,30	2,36	2,42	2,47	2,53	2,59	2,65	2,70	2,76
1.134	2,34	2,40	2,46	2,52	2,58	2,64	2,70	2,76	2,82	2,88
1.184	2,44	2,50	2,56	2,63	2,69	2,75	2,81	2,88	2,94	3,00
1.234	2,54	2,60	2,67	2,73	2,80	2,86	2,93	2,99	3,06	3,12

Ensembles ferrures B/D : page 42

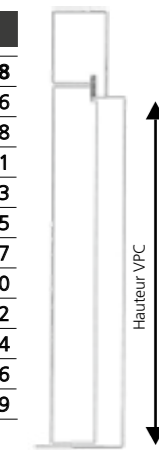


BRUNEX COMBIMODUL PLUS 1 VTL. AFFLEURÉ (INDICATIONS EN m²)



à partir de mm	Hauteur VPC									
	1.888	1.938	1.988	2.038	2.088	2.138	2.188	2.238	2.288	2.338
704	1,56	1,60	1,64	1,68	1,72	1,76	1,80	1,84	1,88	1,92
754	1,66	1,70	1,74	1,79	1,83	1,87	1,91	1,96	2,00	2,04
804	1,76	1,80	1,85	1,89	1,94	1,98	2,03	2,07	2,12	2,16
854	1,85	1,90	1,95	2,00	2,04	2,09	2,14	2,19	2,23	2,28
904	1,95	2,00	2,05	2,10	2,15	2,20	2,25	2,30	2,35	2,40
954	2,05	2,10	2,15	2,21	2,26	2,31	2,36	2,42	2,47	2,52
1.004	2,15	2,20	2,26	2,31	2,37	2,42	2,48	2,53	2,59	2,64
1.054	2,24	2,30	2,36	2,42	2,47	2,53	2,59	2,65	2,70	2,76
1.104	2,34	2,40	2,46	2,52	2,58	2,64	2,70	2,76	2,82	2,88
1.154	2,44	2,50	2,56	2,63	2,69	2,75	2,81	2,88	2,94	3,00
1.204	2,54	2,60	2,67	2,73	2,80	2,86	2,93	2,99	3,06	3,12

Ensembles ferrures B/D : page 42



CADRE APPLIQUE BRUNEX COMBIMODUL POUVANT ÊTRE PEINT / ABOUTÉ / 2 VANTAUX

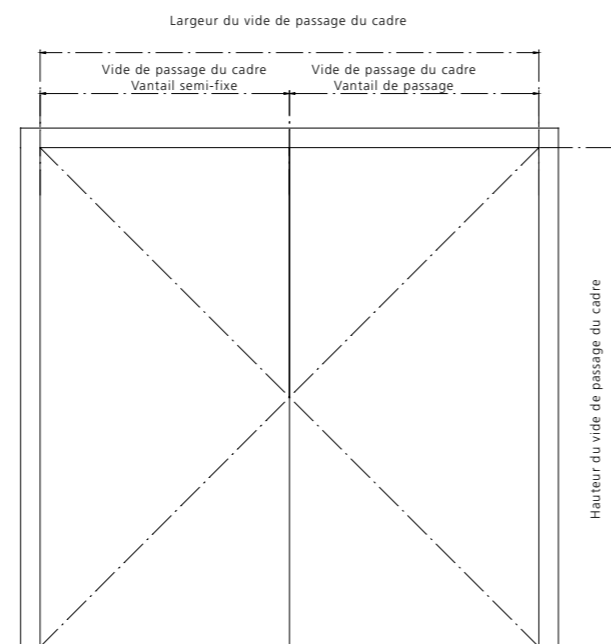
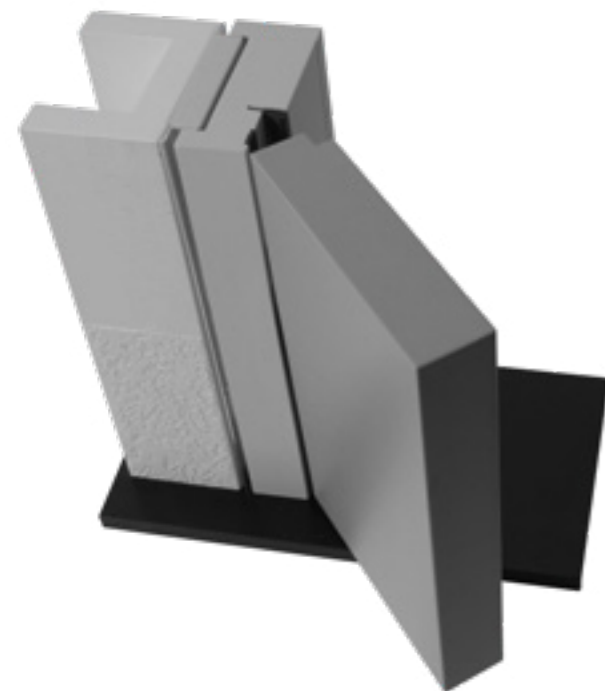
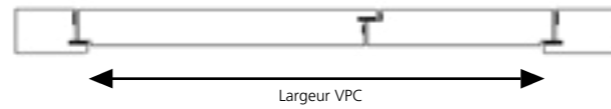
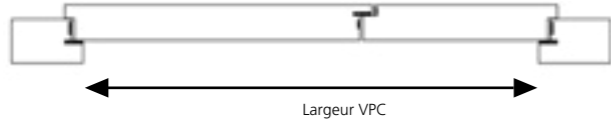
COMBIMODUL BRUNEX

À 2 VANTAUX, À RECOUVREMENT
SANS EXIGENCES SPÉCIFIQUES (À PARTIR D'1 PCE.)

CALCUL DE LA TAILLE EFFECTIVE DU VANTAIL
SELON LE VIDE DE PASSAGE DU CADRE (VPC) :



À RECOUVREMENT		AFFLEURÉ	
Largeur effective du vantail de passage	Vide de passage du cadre vantail de passage + 34 mm	Largeur effective du vantail de passage	Vide de passage + 22 mm
Largeur effective du vantail semi-fixe	Vide de passage du cadre vantail semi-fixe + 23 mm	Largeur effective du vantail semi-fixe	Vide de passage + 11 mm
Hauteur effective du vantail	Hauteur du vide de passage du cadre + 16 mm (si sans seuil et avec 7 mm de jeu au sol)	Hauteur effective du vantail	Hauteur du vide de passage du cadre + 4.5 mm (si sans seuil et avec 7 mm de jeu au sol)



CADRE À 2 VANTAUX À RECOUVREMENT 90 x 45 mm

	≤ 1000		> 1000 - 1200	
	≤ 2200	> 2200	≤ 2200	> 2200
Largeur du vide de passage du cadre en mm				
Hauteur du vide de passage du cadre en mm				
Épicéa / Hêtre	CHF 493,-	502,-	525,-	535,-
Chêne	CHF 568,-	594,-	662,-	692,-

CADRE À 2 VANTAUX À RECOUVREMENT 90 x 55 mm

	≤ 1000		> 1000 - 1200	
	≤ 2200	> 2200	≤ 2200	> 2200
Largeur du vide de passage du cadre en mm				
Hauteur du vide de passage du cadre en mm				
Épicéa / Hêtre	CHF 589,-	620,-	637,-	731,-
Chêne	CHF 735,-	787,-	880,-	933,-

CADRE À 2 VANTAUX À RECOUVREMENT 90 x 62 mm

	≤ 1000		> 1000 - 1200	
	≤ 2200	> 2200 - 2400	≤ 2200	> 2200 - 2400
Largeur du vide de passage du cadre en mm				
Hauteur du vide de passage du cadre en mm				
Épicéa / Hêtre	CHF 612,-	672,-	727,-	763,-
Chêne	CHF 798,-	872,-	1.012,-	1.087,-

COMBIMODUL BRUNEX

EI30 À 2 VANTAUX, À RECOUVREMENT
(À PARTIR D'1 PCE.)



CADRE À 2 VANTAUX À RECOUVREMENT, EI30



90 x 55 mm

Largeur du vide de passage du cadre en mm	≤ 2200		> 2200	
	≤ 2200	> 2200	≤ 2200	> 2200
Hauteur du vide de passage du cadre en mm	≤ 2200	> 2200	≤ 2200	> 2200
Épicéa / Hêtre	CHF 606,-	667,-	721,-	758,-
Chêne	CHF 751,-	804,-	896,-	949,-

CADRE À 2 VANTAUX À RECOUVREMENT, EI30



90 x 62 mm

Largeur du vide de passage du cadre en mm	≤ 2200		> 2200	
	≤ 2200	> 2200	≤ 2200	> 2200
Hauteur du vide de passage du cadre en mm	≤ 2200	> 2200	≤ 2200	> 2200
Épicéa / Hêtre	CHF 628,-	688,-	743,-	779,-
Chêne	CHF 825,-	899,-	1.040,-	1.113,-

COMBIMODUL BRUNEX

À 2 VANTAUX, AFFLEURÉ SANS EXIGENCES
SPÉCIFIQUES (À PARTIR D'1 PCE.)



CADRE À 2 VANTAUX, AFFLEURÉ

90 x 55 mm

Largeur du vide de passage du cadre en mm	≤ 2200		> 2200	
	≤ 2200	> 2200	≤ 2200	> 2200
Hauteur du vide de passage du cadre en mm	≤ 2200	> 2200	≤ 2200	> 2200
Épicéa / Hêtre	CHF 615,-	646,-	663,-	758,-
Chêne	CHF 740,-	793,-	907,-	960,-

CADRE À 2 VANTAUX, AFFLEURÉ

90 x 62 mm

Largeur du vide de passage du cadre en mm	≤ 1000		> 1000 - 1200	
	≤ 2200	> 2200	≤ 2200	> 2200
Hauteur du vide de passage du cadre en mm	≤ 2200	> 2200	≤ 2200	> 2200
Épicéa / Hêtre	CHF 616,-	793,-	748,-	784,-
Chêne	CHF 820,-	893,-	1.034,-	1.108,-

EI30 À 2 VANTAUX, AFFLEURÉ (À PARTIR D'1 PCE.)



CADRE À 2 VANTAUX, AFFLEURÉ, EI30



90 x 55 mm

Largeur du vide de passage du cadre en mm	≤ 2200		> 2200	
	≤ 2200	> 2200	≤ 2200	> 2200
Hauteur du vide de passage du cadre en mm	≤ 2200	> 2200	≤ 2200	> 2200
Épicéa / Hêtre	CHF 620,-	681,-	743,-	779,-
Chêne	CHF 746,-	804,-	918,-	982,-

CADRE À 2 VANTAUX, AFFLEURÉ, EI30

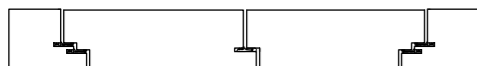


90 x 62 mm

Largeur du vide de passage du cadre en mm	≤ 1000		> 1000 - 1200	
	≤ 2200	> 2200	≤ 2200	> 2200
Hauteur du vide de passage du cadre en mm	≤ 2200	> 2200	≤ 2200	> 2200
Épicéa / Hêtre	CHF 673,-	734,-	812,-	848,-
Chêne	CHF 841,-	915,-	1.056,-	1.130,-

CADRE APPLIQUE BRUNEX COMBIMODUL POUR UNE PROTECTION PHONIQUE SUPÉRIEURE

À 2 VANTAUX, AFFLEURÉ, DOUBLE-BATTUE SANS EXIGENCES SPÉCIFIQUES (À PARTIR D'1 PCE.)



CADRE À 2 VANTAUX, AFFLEURÉ



90 x 62 mm

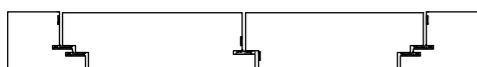
	Largeur du vide de passage du cadre en mm		Hauteur du vide de passage du cadre en mm		Chêne
	≤ 2200	> 2200	≤ 2200	> 2200	
CHF	945,-	1.018,-	1.159,-	1.234,-	

CADRE À 2 VANTAUX, AFFLEURÉ

90 x 77,5 mm

	Largeur du vide de passage du cadre en mm		Hauteur du vide de passage du cadre en mm		Chêne
	≤ 2200	> 2200	≤ 2200	> 2200	
CHF	1.054,-	1.128,-	1.268,-	1.343,-	

EI30 EI30 À 2 VANTAUX, AFFLEURÉ (À PARTIR D'1 PCE.)



CADRE À 2 VANTAUX, AFFLEURÉ, EI30



90 x 62 mm

	Largeur du vide de passage du cadre en mm		Hauteur du vide de passage du cadre en mm		Chêne
	≤ 2200	> 2200	≤ 2200	> 2200	
CHF	966,-	1.041,-	1.182,-	1.256,-	

CADRE À 2 VANTAUX, AFFLEURÉ, EI30

90 x 77,5 mm

	Largeur du vide de passage du cadre en mm		Hauteur du vide de passage du cadre en mm		Chêne
	≤ 2200	> 2200	≤ 2200	> 2200	
CHF	1.076,-	1.150,-	1.291,-	1.365,-	

PARTIE LATÉRALE / IMPOSTE

LES QUALITÉS PRINCIPALES DU COMBIMODUL ÉLARGI AVEC PARTIE LATÉRALE / IMPOSTE, EN UN COUP D'OEIL :

ÉPAISSEUR

45 mm / 55 mm / 62 mm
(adapté au cadre CombiModul)

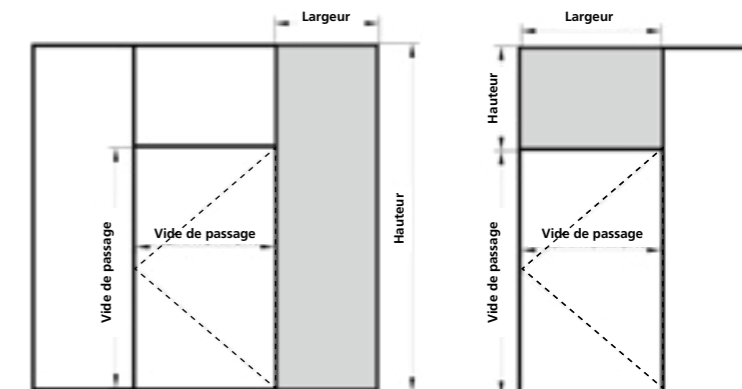
CALCUL DE L'IMPOSTE

Largeur x Hauteur (mm)

CALCUL DE LA PARTIE LATÉRALE

Largeur x Hauteur (mm)

CombiModul élargi d'une partie latérale / imposte



CALCUL DE LA PARTIE LATÉRALE / IMPOSTE

Le calcul des éléments de porte avec parties latérales et/ou impostes est similaire au calcul pour un CombiModul BRUNEX. Les éléments du cadre sont élargis des impostes et/ou des parties latérales. Le modèle de base est brut à peindre. L'ensemble des éléments peuvent être réalisés en version raffinée. Le calcul des surfaces (en résine artificielle – HPL / plaquées / vernies naturel / apprêtées blanches / peintes en RAL) est similaire aux suppléments pour CombiModul.

- Tenez compte du minimum facturé de 0,4 m²
- Parties latérales / impostes « Standard » et « Silencium VT » à partir de 240 mm, sans / avec exigence EI30, toujours réalisées en chêne / HDF

Définition :

- ≤ 240 mm = élargissement du cadre
- à partir de 240 mm = partie latérale / imposte

PARTIE LATÉRALE / IMPOSTE STANDARD AVEC REVÊTEMENT HDF

EXÉCUTION

CHF par m²

Partie latérale / imposte 45mm, brut à peindre	232,-
Partie latérale / imposte 55mm, brut à peindre	254,-
Partie latérale / imposte 62mm, brut à peindre	266,-

PARTIE LATÉRALE / IMPOSTE VERSION INSONORISÉE SILENCIUM VT

EXÉCUTION

CHF par m²

Partie latérale / imposte 62mm VT, brut à peindre	378,-
---	-------



REMARQUE IMPORTANTE

Cadre applique en kit, brut à peindre, sans seuil, double-battue, bande ignifuge (exécution EI30) et 2x joint en silicone détaché, gâche serrure principale prémontée.

BRUNEX BLOCTOOL

MONTAGE PARTICULIÈREMENT RAPIDE ET SIMPLE.

Embrasure bloc en chêne massif dans toutes les dimensions souhaitées, livrable au choix avec précadre et cornière plâtrière. Les paumelles invisibles permettent de réaliser des solutions de portes affleurantes élégantes.

LE NAVIGATEUR COUPE-FEU BRUNEX.

NUMÉRIQUE. INTERACTIF. TOUJOURS ACTUEL.

Les exigences de sécurité en cas d'incendie sont élevées – aujourd'hui, la protection incendie EI30 fait partie de l'équipement de base de nombreux bâtiments. BRUNEX vous offre une flexibilité particulièrement importante pour vous permettre de remplir toutes les exigences légales en matière de protection incendie selon l'AEAI.

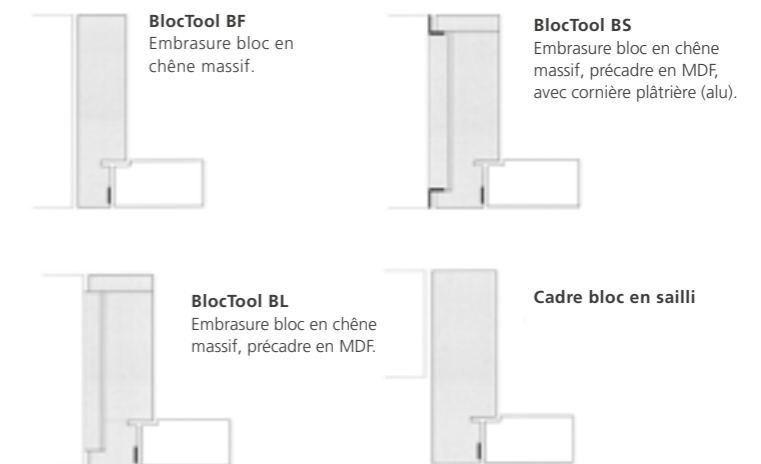
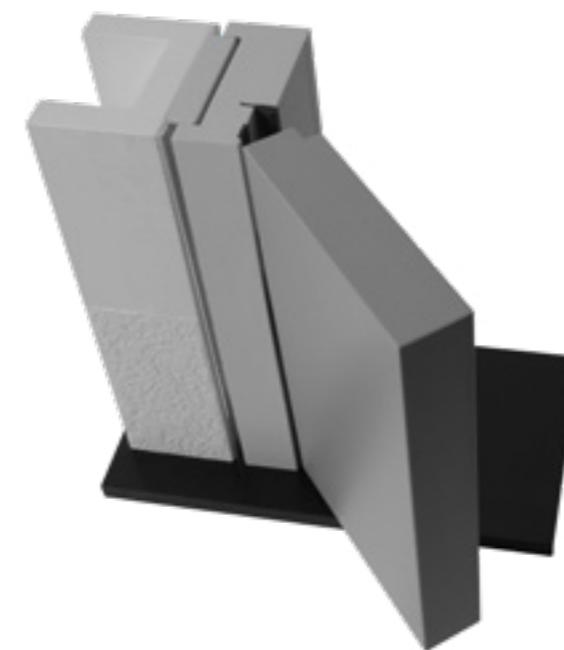
De nombreux modèles de nos portes BRUNEX existent avec une protection incendie EI30 et peuvent être combinés avec d'autres fonctions. Une protection incendie jusqu'à EI60 peut même être commandée pour une sélection de types de portes. Des systèmes de parois vitrées et massives, ainsi que des constructions montants et traverses, sont également disponibles avec une protection incendie EI30.

Pour les portes coupe-feu BRUNEX, notre Navigateur coupe-feu numérique BRUNEX vous offre toutes les informations techniques et les variantes d'exécution dont vous avez besoin pour le conseil clients et la finition – fiable et accessible 24 heures sur 24 sur notre portail en ligne myBRUNEX. Mieux encore : vous êtes toujours au courant des derniers développements et profitez d'une utilisation interactive et simple.

Le Navigateur coupe-feu BRUNEX contient toutes les informations techniques et les variantes d'exécution concernant les portes coupe-feu BRUNEX dont vous avez besoin pour conseiller votre clientèle et pour la finition. Le Navigateur coupe-feu BRUNEX est disponible dans « myBRUNEX ».

LES QUALITÉS PRINCIPALES DU BLOCTOOL EN UN COUP D'ŒIL

EXÉCUTION	CONSTRUCTION	VARIANTES	FONCTION
Affleurant	Embrasure bloc (huisserie bois)	BF, BL, BS (type d'embrasure bloc)	Coupe-feu EI30
ÉQUIPEMENT DE BASE FERRURES			
		Paumelles	Invisibles 2 x BaSys DX 101 3D Apparentes 2 x Glutz STN 10 156 FB STN 16 156 FB ou STX / GX 16 157 FB avec logement de paumelle
		Serrure à larder	Glutz 1102
		Gâche	Acier inoxydable
		Joint au sol	Planet HS (en option)



LIVRABLES EN VERSION COUPE-FEU EI30.

Panneau	Selon exigences, épaisseur du panneau de porte au min. 44 mm
Raccord au sol	Exécution possible avec H1/H3 (vous trouvez les informations de prix sur la page 34)
Surfaces	Selon les souhaits du client (modèle de base : brut)

REMARQUE IMPORTANTE

Le système BlocTool BRUNEX est toujours livré assemblé. Pour garantir la fonction de protection incendie, respecter les instructions de montage de la Fabrique de portes Brunegg SA. Vous trouverez de plus amples informations sur BLOCtool BRUNEX dans le Navigateur de la protection incendie BRUNEX.



BLOCTOOL BRUNEX

BLOCTOOL BRUNEX EI30

1 VTL

BlocTool BRUNEX	CHF / pce.		
EI30 à 1 vantail affleuré, exécution chêne massif à peindre			
Vide de passage L (mm) x H (mm)	Épaisseurs de murs finis (mm)		
L ≤ 1000 H ≤ 2100			
Types BF, BL, BS	≤ 150	≤ 220	≤ 290
BF Standard (prix de base)	644,-	699,-	830,-
BL avec précadre + cornière plâtrière (prix de base)	1.194,-	1.249,-	1.380,-
BS avec précadre + cornière plâtrière (prix de base)	1.352,-	1.407,-	1.538,-

BLOCTOOL BRUNEX SANS EXIGENCES SPÉCIFIQUES

1 VTL

BlocTool BRUNEX	CHF / pce.		
à 1 vantail affleuré, exécution chêne massif à peindre			
Vide de passage L (mm) x H (mm)	Épaisseurs de murs finis (mm)		
L ≤ 1000 H ≤ 2100			
Types BF, BL, BS	≤ 150	≤ 220	≤ 290
BF Standard (prix de base)	557,-	612,-	743,-
BL avec précadre + cornière plâtrière (prix de base)	1.107,-	1.162,-	1.293,-
BS avec précadre + cornière plâtrière (prix de base)	1.265,-	1.320,-	1.451,-

BLOCTOOL BRUNEX SUPPLÉMENTS

Épaisseurs de murs finis (mm)
Profondeur d'embrasure bloc > 290 = prix sur demande.

1 VTL

BlocTool BRUNEX	CHF / pce.
Suppléments surface Type BF, BL, BS	
Apprêté	79,-
Peinture couvrante RAL/NCS	226,-
Vernis naturel / huilé (à la base d'eau)	117,-

2 VTX

CHF / pce.		
Épaisseurs de murs finis (mm)		
≤ 150	≤ 220	≤ 290
972,-	1.037,-	1.190,-
1.369,-	1.498,-	1.651,-
1.613,-	1.678,-	1.831,-

2 VTX

CHF / pce.		
Épaisseurs de murs finis (mm)		
≤ 150	≤ 220	≤ 290
786,-	1.026,-	1.069,-
1.247,-	1.487,-	1.530,-
1.427,-	1.667,-	1.710,-

2 VTX

CHF / pce.	
	126,-
	375,-
	229,-

EXEMPLE DE CALCUL

Exemple de calcul BlocTool BRUNEX à 1 vtl. sans exigences spécifiques

BlocTool BRUNEX Type BF, 1 vantail sans exigences spécifiques, affleuré, vide de passage 900 x 2000 mm, épaisseur de mur fini ≤ 150 mm, panneau Prestige mm BRUNEX affleuré, peinture couvrante RAL/NCS, ferrures : modèle standard

BlocTool BRUNEX	page	CHF / pce.
BlocTool BRUNEX Type BF	21	557,-
Panneau CompactPrestige 51 mm BRUNEX, 1-vtl. affleuré 900 x 2000 mm (1,9 m ² x 207,-)	4/5	403,-
Ensemble ferrures B	42	188,-
Peinture couvrante RAL/NCS	20	226,-
Total		1.364,-



Exemple de calcul
BlocTool BRUNEX
à 1 VTL. sans exigences
spécifiques

Option : embrasure bloc plaquée / revêtue en résine artificielle - HPL Prix sur demande.

BLOCTOOL BRUNEX INSIDE

PORTE AFFLEURANTE À L'EXTÉRIEUR, S'OUVRANT DANS LA PIÈCE.

BlocTool INSIDE BRUNEX élargit les possibilités, pour un aménagement de l'espace exigeant. BlocTool INSIDE BRUNEX est un système de porte à embrasure bloc grâce auquel le mur et l'ouvrant forment, de l'extérieur, une surface plane unique, tout en permettant à la porte de s'ouvrir vers l'intérieur de la pièce qui se trouve derrière. Le système de porte est disponible en version BF / BS, avec ou sans exigences EI30.

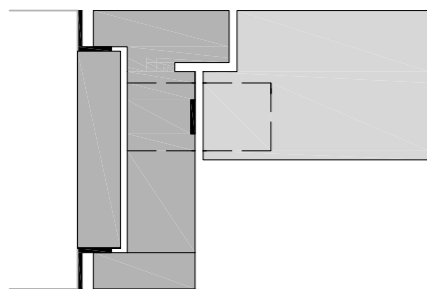
LES QUALITÉS PRINCIPALES DU BLOCTOOL INSIDE EN UN COUP D'ŒIL :

Exécution	Affleurant
Construction	Embrasure bloc (huisserie bois)
Variants	BF, BS (type d'embrasure bloc)
Fonction	Coupe-feu EI30

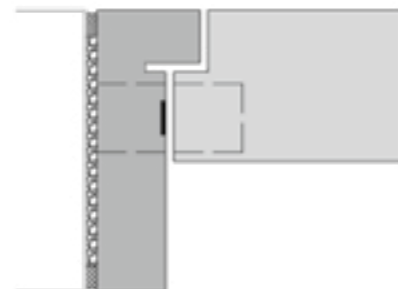
ÉQUIPEMENT DE BASE FERRURES

Paumelles	Invisibles 2 x BaSys DX 101 3D
Serrure à larder	MSL 1255
Gâche	Acier inoxydable
Joint au sol	Planet HS (en option)

BLOCTOOL INSIDE BS



BLOCTOOL INSIDE BF



LIVRABLES SANS / AVEC EXIGENCES EI30

Panneau	dB-Confort 66 mm / Silencium 66 mm
Raccord au sol	Exécution possible avec H1/H3 (vous trouvez les informations de prix sur la page 34)
Surfaces	Selon les souhaits du client (modèle de base : brut)

Consignes générales

Le système BlocTool Inside BRUNEX est toujours livré assemblé. Pour garantir la fonction de protection incendie, respecter les instructions de montage de la Fabrique de portes Brunegg SA. Vous trouverez de plus amples informations sur BlocTool Inside BRUNEX dans le Navigateur de la protection incendie BRUNEX.

BLOCTOOL BRUNEX INSIDE

BLOCTOOL INSIDE EI30

1 VTL

BRUNEX BlocTool	CHF / pce.		
EI30 à 1 vantail affleuré, exécution chêne massif à peindre			
Vide de passage L (mm) x H (mm)	Épaisseurs de murs finis mm		
L ≤ 1000 H ≤ 2100			
Types BF, BS	≤ 150	≤ 220	≤ 290
BF Standard (prix de base)	1.261,-	1.316,-	1.447,-
BS avec précadre + cornière plâtrière (prix de base)	1.969,-	2.024,-	2.155,-

SANS EXIGENCES SPÉCIFIQUES

1 VTL

BRUNEX BlocTool	CHF / pce.		
à 1 vantail affleuré, exécution chêne massif à peindre			
Vide de passage L (mm) x H (mm)	Épaisseurs de murs finis mm		
L ≤ 1000 H ≤ 2100			
Types BF, BS	≤ 150	≤ 220	≤ 290
BF Standard (prix de base)	1.240,-	1.294,-	1.425,-
BS avec précadre + cornière plâtrière (prix de base)	1.948,-	2.002,-	2.133,-

BRUNEX BLOCTOOL INSIDE BF/BS-SUPPLÉMENTS

1 VTL

Épaisseurs de murs finis (mm)
Profondeur d'embrasure bloc > 290 = prix sur demande.

BRUNEX BlocTool	CHF / pce.
Suppléments surface Type BF, BS	
Apprêté	83,-
Peinture couvrante RAL/NCS	236,-
Vernis naturel	122,-

Option : embrasure bloc plaquée / revêtue en résine artificielle - HPL Prix sur demande.

EXEMPLE DE CALCUL

BlocTool BRUNEX à 1 vtl. sans exigences spécifiques

BlocTool BRUNEX Type BF, 1 vantail sans exigences spécifiques, affleuré, embrasure bloc en chêne massif brut, vide de passage 900 x 2000 mm, épaisseur de mur fini ≤ 150 mm, panneau dB-Confort 66 mm BRUNEX affleuré, brut à peindre. Ensemble ferrures BlocTool Inside.

BlocTool BRUNEX INSIDE	page	CHF / pce.
BlocTool BRUNEX Type BF		1.240,-
Panneau dB-Confort BRUNEX® 66 mm, 1-vtl. affleuré 900 x 2000 mm (1,9 m ² x 295,-)	4 / 5	578,-
Ensemble ferrures I	42	599,-
Total		2.417,-

Exemple de calcul BlocTool Inside BRUNEX à 1 VTL. sans exigences spécifiques



BRUNEX BLOCTOOL HAWA SUONO



LA NOUVELLE PORTE POUR VOS CLIENTS. SYSTÈME DE PORTES COULISSANTES INSONORISÉES BRUNEX BLOCTOOL HAWA SUONO – DE NOUVELLES PERSPECTIVES POUR LA FERMETURE DE PIÈCES

Pour la première fois, les portes coulissantes peuvent également être mises en oeuvre dans le domaine privé, dans des situations d'installation esthétiquement exigeantes, avec une véritable valeur ajoutée pour l'utilisateur. Tous les avantages d'une porte coulissante – faible encombrement et accessibilité aux handicapés, par exemple – sont associés à une isolation acoustique allant jusqu'à $R_{w,P} \leq 39$ dB. Avec le système BRUNEX BLOCTool Hawa Suono, vous avez en outre la possibilité d'employer l'élément de porte pour créer de manière ciblée un effet spécifique dans la pièce. L'expression que confèrent les portes coulissantes rejoint parfaitement le style réduit de la construction suisse et contribue à une ambiance de loft en vogue. Par le choix des surfaces et couleurs vous pouvez placer des accents pointus; mêmes avec des designs individuels et sujets photographique selon vos projets



**HOTLINE BRUNEX.
VOTRE LIGNE DIRECTE VERS
TOUTES LES INFORMATIONS
TECHNIQUES.**

0800 555 014

Nous nous réjouissons de votre appel !

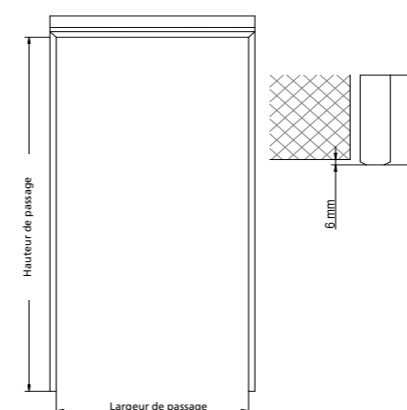
Du lundi au vendredi

le matin de 10h00 à 11h30

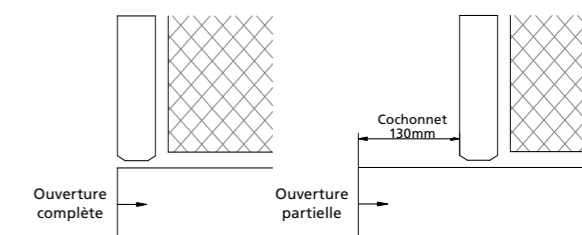
l'après-midi de 14h00 à 16h00

VUE D'ENSEMBLE DU SYSTÈME

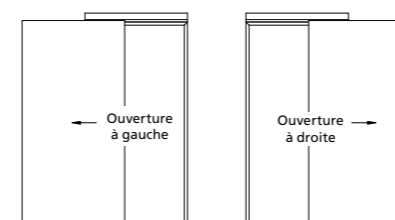
COTES DE PASSAGE



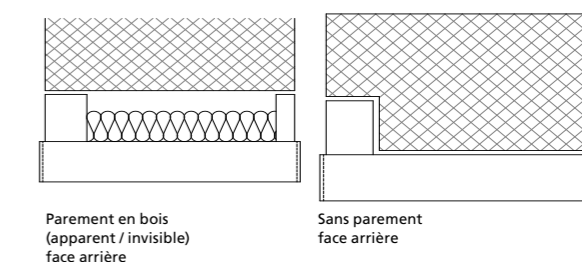
SYSTÈME À OUVERTURE INTÉGRALE / À OUVERTURE PARTIELLE



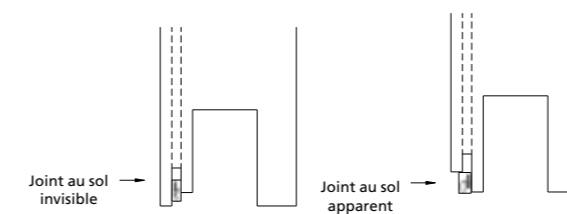
SENS DU COULISSEMENT (GAUCHE / DROITE)



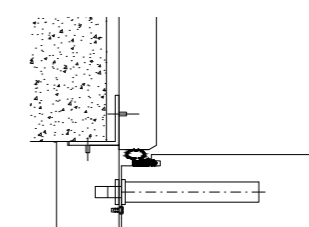
SITUATION D'ENCASTREMENT / LINTEAU



JOINT AU SOL APPARENT / INVISIBLE



POTEAU DE BUTÉE



BRUNEX BLOCTOOL HAWA SUONO

SYSTÈME DE PORTES COULISSANTES ANTIBRUIT
JUSQU'À $R_{w,P} \leq 39$ dB.



CALCUL DES PRIX

Marche à suivre :

Étape 1 Embrasure bloc BLOCTool Hawa Suono 100 H

Définissez la hauteur, la largeur et la profondeur de passage et les surfaces.

Étape 2 Ouvrant

Définissez le type de porte, la surface de la porte et l'ensemble des ferrures.

I) SÉLECTION DU SYSTÈME

à ouverture partielle (largeur de porte = largeur de passage + 60 mm)
à ouverture intégrale (largeur de porte = largeur de passage + 190 mm)

EXEMPLE DE CALCUL

BRUNEX BlocTool Hawa Suono	CHF /pce.
Système à ouverture intégrale	
Cotes de passage 2150 x 950 x 180 = largeur de l'ouvrant 1140 mm	653,-
Ouverture à gauche	-
Ouverture à gauche	292,-
Parement en bois invisible côté contre-paumelle (face arrière)	73,-
Ensemble ferrures Hawa Suono 1101 à 1400 mm	1.325,-
Total	2.343,-
Ouvrant	
NOVA PUR FSC® (option parement alu)	635,-
C) Joint au sol invisible installé	218,-
F) Option ganzöffnend (Einlegeholz)	86,-
Total Ouvrant	939,-
ÉLÉMENT BRUT	3.282,-



II) BLOCTOOL HAWA SUONO

A)	=< 150	=< 220	=< 290	> 290
Largeur de passage jusqu'à 1000 mm ; Hauteur de passage jusqu'à 2200 mm	CHF 647,-	CHF 653,-	CHF 676,-	CHF 744,-
Largeur de passage jusqu'à 1000 mm ; Hauteur de passage jusqu'à 2600 mm	CHF 710,-	CHF 737,-	CHF 769,-	CHF 838,-
Largeur de passage jusqu'à 1200 mm ; Hauteur de passage jusqu'à 2100 mm	CHF 680,-	CHF 704,-	CHF 741,-	CHF 811,-
Largeur de passage jusqu'à 1200 mm ; Hauteur de passage jusqu'à 2600 mm	CHF 731,-	CHF 764,-	CHF 803,-	CHF 873,-

B) Ensembles ferrures (en fonction de la largeur de porte)	CHF
Ensemble ferrures Hawa Suono 700-900 mm	1.210,-
Ensemble ferrures Hawa Suono 901-1100 mm	1.285,-
Ensemble ferrures Hawa Suono 1101-1400 mm	1.325,-

C) Options	CHF
Parement AluClip incolore anodisé pour des largeurs de porte de 700 à 900 mm	242,-
Parement AluClip incolore anodisé pour des largeurs de porte de 901 à 1100 mm	266,-
Parement AluClip incolore anodisé pour des largeurs de porte de 1101 à 1400 mm	292,-
Parement en matériaux dérivés du bois correspondant à l'hubriserie – pour des largeurs de porte de 700 à 900 mm	sur demande
Parement en matériaux dérivés du bois correspondant à l'hubriserie – pour des largeurs de porte de 901 à 1100 mm	sur demande
Parement en matériaux dérivés du bois correspondant à l'hubriserie – pour des largeurs de porte de 1101 à 1400 mm	sur demande
Parement en bois invisible face arrière	73,-
Parement en bois apparent correspondant à l'embrasure	140,-

Largeur =< 1000 ; Hauteur =< 2100	=< 150	=< 220	=< 290	> 290
Embrasure avec placage / différentes essences sur demande	sur demande			
Embrasure avec revêtement HPL (Argolite / autres fabricants sur demande)	sur demande			
Embrasure apprêtée	CHF 79,-	CHF 88,-	CHF 98,-	CHF 107,-
Embrasure peinte en RAL/NCS	CHF 226,-	CHF 236,-	CHF 248,-	CHF 258,-
Embrasure vernie naturel	CHF 117,-	CHF 127,-	CHF 138,-	CHF 159,-

SYSTÈME DE PAROIS SILENCIUM VT BRUNEX

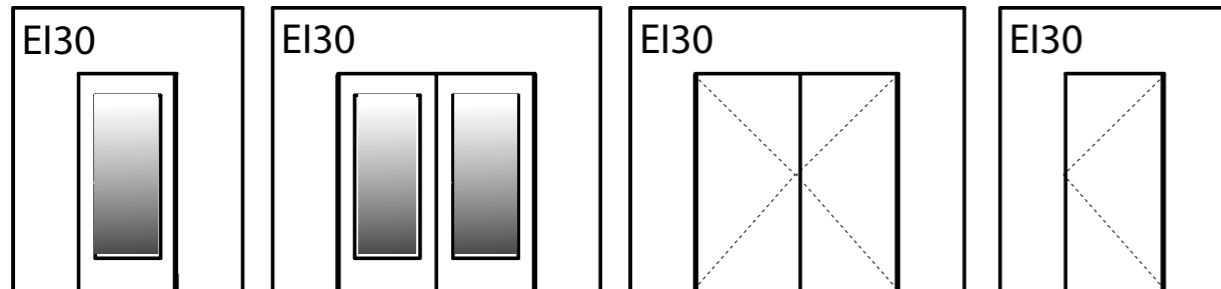


Silencium VT BRUNEX avec isolation acoustique élevée est une alternative pour le second-œuvre ou un complément pour les cloisons légères. Ce système de cloisons de séparation peut être installé comme élément indépendant ou « illimité », avec ou sans portes coupe-feu agréées. Peut être peint – plaqué – recouvert de stratifié.

Indications générales

Taille maximum de l'élément L approx. 1250 x H approx. 3400 mm. Tous les éléments de connexion et de fixation sont fournis. Veuillez respecter les consignes de mise en œuvre et les prescriptions de montage BRUNEX. Vous trouverez de plus amples informations sur le système de parois Silencium VT dans le Navigateur de la protection incendie BRUNEX.

EXÉCUTION



SILENCIUM VT EN TANT QU'ÉLÉMENT DE PAROI

VERSIONS SPECIALES DISPONIBLES	Surface prête au montage	
EQUIPEMENT DE BASE	Montage	Tous les éléments de connexion et de fixation sont fournis
DIMENSIONS PAR ÉLÉMENT DE PAROI	Hauteur maximale autorisée	4000 mm (avec 1 connexion de panneaux)
	Largeur maximale autorisée	« illimitée » (avec plusieurs connexions de panneaux)
	Coupe à dimension selon les indications, au millimètre	

Le système de parois Silencium VT BRUNEX est produit sur mesure et livré avec tous les accessoires nécessaires au montage. Les portes intégrées sont fournies avec l'ensemble des paumelles et ferrures (sans poignée ni cylindre).

SYSTÈME DE PAROIS SILENCIUM VT BRUNEX EI30



EQUIPEMENT STANDARD/ - DE BASE

Classification de protection incendie	EI30	Assemblages d'éléments	préfabriqué av. rainure double et languettes en bois
Cadre	Chêne, Sipo, Bouleau abouté	Isolation acoustique	$R_w = 46$ dB
Éléments particulières	Largeur _{max} = 1250 mm; Hauteur _{max} = 2875 mm Assemblage d'éléments en largeur et hauteur	Classe climatique / VST 006	Classification EN 12219 : 3b
Parement	HDF clair idéal à peindre, placage, parement avec HPL ou avec surface finie	Numéro AEAI	20930

SYSTÈME DE PAROIS SILENCIUM VT BRUNEX

	CHF / m ²	CHF / pce.
Élément de paroi Silencium VT	378,-	-
Raccord au mur / sol / plafond (baguettes de montage / de recouvrement) par côté	-	82,-
Connexion des panneaux (tenon et mortaise double) par côté	-	47,-

Exemple de calcul Système de parois Silencium VT

Système de parois Silencium VT BRUNEX, épaisseur 62 mm, dimensions 3000 x 3000 mm, comprenant 3 éléments de 1000 x 3000 mm / raccord au mur / sol / plafond (baguettes de montage / de recouvrement)

SYSTÈME DE PAROIS SILENCIUM VT BRUNEX	CHF / pce.
Élément de paroi Silencium VT, dimensions 1000 x 3000 mm, 3 pces. de 3,0 m ² = 9,0 m ² à 378,- CHF/m ²	3.402,-
Raccord au mur / sol / plafond (baguettes de montage / de recouvrement) par côté, 4 à 82,- CHF/pce.	328,-
Connexion des panneaux (tenon et mortaise double) par côté, 4 à 47,- CHF/pce.	188,-
TOTAL	3.918,-

SYSTÈME VETRO PARTIE LATÉRALE / IMPOSTE



De par sa construction de base, le nouveau système de vitrage VETRO de BRUNEX autorise une grande variété d'exécutions, y compris en extérieur. Le cadre est une construction montants et traverses élancée avec une largeur visible de 60 mm ou 75 mm. Le système VETRO de BRUNEX, élément constitutif de l'enveloppe du bâtiment, est disponible avec ouvrant vitré ou non vitré, avec des parties latérales / impostes, avec une résistance au feu EI30, et sur demande en version anti-bruit. Le système de vitrage peut être associé aux types de portes différents.



VARIANTES

De par sa construction de base, le nouveau système de cloisons de séparation VETRO de BRUNEX permet une multitude de réalisations.



« Montant simple »

Montant assemblé



Du fait de la diversité des variantes, nous ne donnons les prix que sur demande.

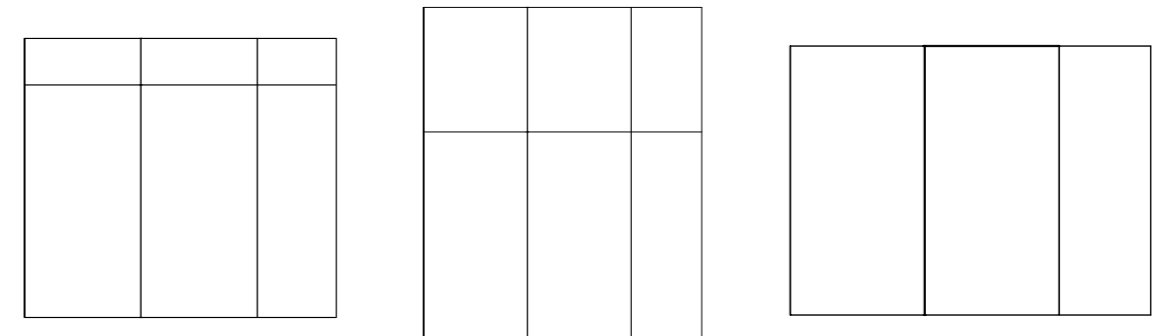
BRUNEX COMPACT PRESTIGE VT SYSTÈME DE CLOISON EI60



EQUIPMENT STANDARD / - DE BASE

Exécution coupe-feu EI60		Isolation acoustique Élément	$R_w = 36$ dB
Cadre	Chêne, Sipo, Bouleau abouté	BRUNEX Protec	pas de preuve
Éléments particulières	Largeur _{max} = 1250 mm; Hauteur _{max} = 2875 mm Assemblage d'éléments en largeur et hauteur	Étanchéité à fumée	pas de preuve
Parement	HDF clair idéal à peindre, placage, parement avec HPL ou avec surface finie	Poids de l'élément	ca. 42 kg/m ²
Assemblages d'éléments	préfabriqué av. rainure double et languettes en bois Largeur _{max} = infinie Hauteur _{max} = 4000 mm	Exéc. standard	54 mm
Support mur	MBW / LBW	Application	Cloison non porteuse, RF3 (combustible)

ASSEMBLAGE D'ÉLÉMENTS



Exemple de calcul BRUNEX Compact Prestige VT EI60 système de cloison

Système de cloison Compact Prestige BRUNEX VT EI60, épaisseur 54 mm, dimensions de la paroi 3000 x 3000 mm, comprenant 3 éléments de 1000 x 3000 mm

BRUNEX COMPACT PRESTIGE VT EI60 - SYSTÈME DE CLOISON	CHF / pce.
Élément de cloison Compact Prestige BRUNEX VT EI60, dimensions 1000 x 3000 mm, 3 pces. de 3,0 m ² = 9,0 m ² à 247,- CHF/m ²	2.223,-
Embout (fente double et languette en bois), bande ignifuge de chaque côté, 4 pces. à 62,- CHF/pce.	248,-
Raccord au mur / sol / plafond (avec baguettes de montage, pas testé)	-
TOTAL	2.471,-

BRUNEX RENOVISTO

RENOVisto BRUNEX est employé pour moderniser les portes intérieures sur huisserie métallique afin que celles-ci répondent aux exigences actuelles en matière d'isolation acoustique et de protection incendie.

LES QUALITÉS PRINCIPALES DE RENOVISTO EN UN COUP D'ŒIL :

PROTECTION INCENDIE



EI30

ISOLATION ACOUSTIQUE



Selon le modèle de porte et la finition

MATÉRIAU

Matériau dérivé du bois

CONSTRUCTION

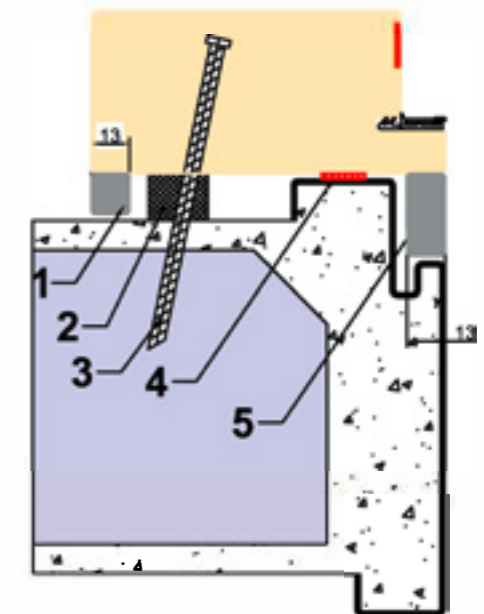
Cadre pour montage côté paumelles sur une huisserie métallique préexistante

ÉPAISSEUR DU MUR

Indépendant

PRINCIPE D'EXÉCUTION

1. Lambourde de raccord au mur (Lèvre)
2. Bande d'étanchéité précomprimée CYSO-Flame-Kombi (coté commettant)
3. Vissage dans la maçonnerie à cote de l' huisserie métallique remplie de mortier
4. Bande céramique
5. Lambourde de profondeur battue



SET DE BAGUETTES

CHF / pce.

Set de baguettes pour feuillure d' huisserie 3 x L 2200 x L 13 x H 50 mm pour mise à longueur et ajustement sur le chantier
 Set de baguettes pour raccord au mur 3 x L 2200 x L 13 x H 20 mm pour mise à longueur et ajustement sur le chantier
 Bande céramique 3 x L 2000 mm

163,-

NOUS AVONS LA MAÎTRISE DE L'EAU. PORTES DE PROTECTION CONTRE LES CRUES DE BRUNEX

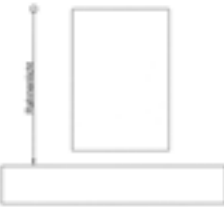

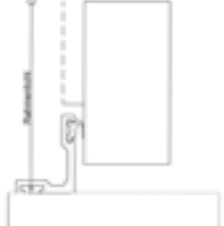
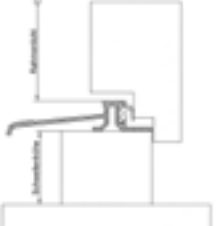
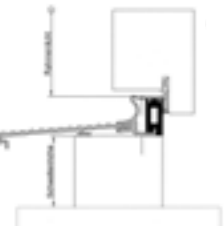
La substance du bâtiment, les biens matériels dans les bâtiments et les personnes sont toujours plus menacés par les inondations. Les raisons en sont multiples. Les phénomènes de crues, en nombre croissant, mettent de plus en plus souvent en danger des régions qui, jusqu'ici, n'étaient pas concernées.

Avec ses nouvelles portes de protection contre les crues, Brunex étend son vaste portefeuille de portes fonctionnelles, certifiées entre autres pour la protection contre l'incendie, la fumée, le cambriolage ou pare-balles. Ce savoir-faire de longue date dont dispose Brunex en matière de conception et de production sur mesure de systèmes de portes lui permet de réaliser des portes de protection contre les crues particulièrement performantes – leur coefficient d'isolation dépasse la valeur d'essai correspondante de plus de 97 %.*

* 97 % = pénétration de 5,6 l d'eau, contre 240 l autorisés




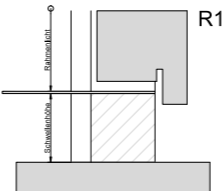
RACCORDS AU SOL

1 VANTAIL / 2 VANTAUX À PARTIR D'1 PCE.

		1 VTL.	2 VTX.	EN INTÉRIEUR	REMARQUE	CHF / pce. 1 vtl.	CHF / pce. 2 vtx.
H1 – SANS SEUIL							
	Sans seuil affleuré	✓	✓	✓		0,-	
H3 – HEBGO 180/30							
	Type 3 avec HEBGO 180/620	✓	✓	✓	Exécution affleurée avec feuillure de seuil (Adapté à une utilisation en extérieur sous certaines conditions)	78,-	92,-
H3 – HEBGO 180/40							
	Type 3 avec HEBGO 180/620	✓	✓	✓	Exécution affleurée avec feuillure de seuil (Adapté à une utilisation en extérieur sous certaines conditions)	78,-	92,-
H4 – HEBGO 160/620 (AVEC SEUIL EN BOIS CHÊNE H6)							
	Type H4 avec HEBGO 160/620	✓		✓	À recouvrement avec feuillure de seuil double	200,-	
H5 – HEBGO 178 (SEUIL THERMIQUE AVEC SEUIL EN BOIS CHÊNE H6)							
	Type H5 avec HEBGO 178/535 Longueur maximale 1100 mm	✓		✓	Exécution à recouvrement avec battue de seuil et joint (Non disponible pour modèles affleurés)	230,-	

RACCORDS AU SOL

1 VANTAIL / 2 VANTAUX À PARTIR D'1 PCE.

		1 VTL.	2 VTX.	EN INTÉRIEUR	REMARQUE	CHF / pce. 1 vtl.	CHF / pce. 2 vtx.
H6 – SEUIL EN BOIS (CHÊNE)							
	Type H6	✓	✓	✓	25 - 120 mm avec feuillure de seuil	86,-	104,-
H7 - TRAVERSE BASSE AVEC JOINT D'ÉTANCHÉITÉ							
	Type H7 Chêne	✓	✓	✓	40 mm minimum avec feuillure de seuil	145,-	174,-
	Type H7 Épicéa / Hêtre	✓	✓	✓	40 mm minimum avec feuillure de seuil	126,-	151,-
H9 – TRAVERSE BASSE (CHÊNE) POUR PROFILÉ DE SEUIL SUR SITE – PRIX IDENTIQUE À H6							
H10 - SEUIL EN BOIS V2A-U-PROFIL							
	Type H10	✓	✓	✓		235,-	284,-
R10 SEUIL DE RÉNOVATION							
	Type R10	✓	✓	✓		88,-	123,-

*adaptation structurelle possible des poteaux verticaux

SUPPLÉMENTS COMBIMODUL

1 + 2 VANTAUX À PARTIR D'1 PCE.

	1 vtl.	2 vtx.	
	CHF / pce.	CHF / pce.	
TRAITEMENTS DE SURFACE			
Faces visible et arrière surplaquées (placage épais de 0,9 mm), ou revêtement en résine artificielle (HPL)	139,-	168,-	
Couche d'apprêt blanche, non poncée	45,-	56,-	
Peinture de couleur (couche d'apprêt blanche + laque PU bi-comp.)	150,-	182,-	
Vernis naturel (satiné)	89,-	106,-	
Chants visibles peints de couleur RAL (si faces visibles revêtues de résine artificielle (HPL))	116,-	138,-	
Chants visibles vernis naturel, satiné (si faces visibles revêtues de résine artificielle (HPL))	95,-	114,-	
CADRE ENTRE EMBRASURES			
	CHF / pce.	CHF / pce.	
60 – 89 mm pro Seite (Chêne, Épicéa)	32,-	32,-	
ASSEMBLAGE			
	CHF / pce.	CHF / pce.	
BRUNEX COMBIModul	–	–	
BRUNEX COMBIModul avec partie latérale ou imposte BRUNEX	95,-	95,-	
OPTIONS			
	CHF / pce.	CHF / pce.	
Baguette de montage / baguette de recouvrement et intercalaire intumescent (pour montage invisible) par côté	82,-	82,-	
Connexion des panneaux (tenon et mortaise double)	47,-	47,-	
battue montage (par côté/pce.) hauteur ≤ 15 mm	30,-	30,-	
perçage pour boîte coupe-feu	122,-	122,-	
fraisier les fentes bilatéralement	32,-	32,-	
FERRURES			
	CHF / pce.	CHF / pce.	
Gâches à verrous pour Treplane 1834 / 1836 / 1838 incorporé	50,-	50,-	
ÉLARGISSEMENT DE CADRE			
	CHF / pce.	CHF / pce.	CHF / pce.
Épaisseur du cadre	45 mm	55 mm	62 mm
Épicéa / hêtre ≤ 30 mm par côté	27,-	34,-	36,-
Épicéa / hêtre 30 à 90 mm par côté	81,-	97,-	106,-
Épicéa / hêtre 91 à 150 mm par côté	107,-	131,-	143,-
Chêne ≤ 30 mm par côté	27,-	49,-	53,-
Chêne 30 à 90 mm par côté	81,-	119,-	128,-
Chêne 91 à 150 mm par côté	107,-	161,-	174,-

SUPPLÉMENTS COMBIMODUL HDF

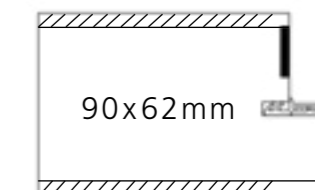
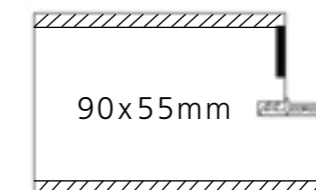
1 + 2 VANTAUX À PARTIR D'1 PCE.

À RECOUVREMENT / AFFLEURÉ SANS EXIGENCES SPÉCIFIQUES

	1 vtl.	2 vtx.
	CHF / pce.	CHF / pce.
PLAQUÉ AVEC UN REVÊTEMENT DE SURFACE HDF SUR LES DEUX FACES		
À recouvrement / affleuré sans exigences spécifiques 90 x 45 mm	118,-	129,-
À recouvrement / affleuré sans exigences spécifiques 90 x 55 mm	118,-	129,-
À recouvrement / affleuré sans exigences spécifiques 90 x 62 mm	118,-	129,-

À RECOUVREMENT / AFFLEURÉ AVEC EXIGENCE EI30

	1 vtl.	2 vtx.
	CHF / pce.	CHF / pce.
PLAQUÉ AVEC UN REVÊTEMENT DE SURFACE HDF SUR LES DEUX FACES		
À recouvrement / affleuré avec exigence EI30 90 x 55 mm	118,-	129,-
À recouvrement / affleuré avec exigence EI30 90 x 62 mm	118,-	129,-



CONFECTION / SUPPLÉMENTS

FERRURES INTÉGRÉES

RC E130 Non applicable à chaque type / élément de porte. Seul le certificat d'utilisation est déterminant.

SERRURE À MORTAISER STANDARD : têtère en acier inoxydable	RC2	RC3	E130	CHF / pce.
Swiss 1001, distance au canon 60, fouillot 8, clé, WC y compris coupe-feu 1)			✓	44,-
Glutz 1102, distance au canon 60, fouillot 8, cylindre PZ / cylindre RZ ; avec levier			✓	52,-
Glutz 1105 KF, distance au canon 60, fouillot 8, RZ / PZ			✓	96,-
Glutz 1106, distance au canon 60, fouillot 8, cylindre rond / cylindre profilé ; avec levier			✓	62,-
Glutz 1204, distance au canon 60, fouillot 8, cylindre rond-cylindre rond, cylindre rond-cylindre profilé, cylindre profilé-cylindre profilé ; avec levier			✓	254,-
MSL 1255 serrure à mortaiser de sécurité avec aimant distance au canon 60, fouillot 8, clé				171,-
MSL 1255 serrure à mortaiser de sécurité avec aimant distance au canon 60, fouillot 8, WC				209,-
MSL 1255 serrure à mortaiser de sécurité avec aimant distance au canon 60, fouillot 8, cylindre rond / cylindre profilé			✓	183,-
MSL 1714 PE-ZF, serrure anti-panique à mortaiser pour portes à 2 vtx distance au canon 70, fouillot 9, cylindre rond / cylindre profilé ; avec levier			✓	591,-
MSL 1717 PB-ZF, serrure anti-panique à mortaiser pour portes à 2 vtx distance au canon 70, fouillot partagé 9, cylindre rond / cylindre profilé ; sans levier			✓	525,-

¹⁾Nous recommandons pour les portes lourdes à utilisation intense Glutz 1102 / 1106

SERRURE MULTIPOINTS STANDARD : têtère en acier inoxydable	RC2	RC3	E130	CHF / 2 pce.
Glutz Treplane 1834, verrouillage multi-points distance au canon 70, fouillot 8, cylindre rond / cylindre profilé ; avec levier	✓		✓	216,-
Glutz Treplane 1836, serrure à trois becs-de-cane distance au canon 70, fouillot 8, cylindre rond / cylindre profilé ; sans levier			✓	262,-
Glutz Treplane 1838, verrouillage multi-points distance au canon 70, fouillot 8, cylindre rond / cylindre profile ; sans levier			✓	229,-
Glutz Mint 1893, verrouillage multi-points (2 verrous supplémentaires) distance au canon 70, fouillot 9, cylindre rond / cylindre profilé ; avec levier	✓	✓	✓	275,-
Glutz Mint 1895, verrouillage multi-points (4 verrous supplémentaires) distance au canon 70, fouillot 9, cylindre rond / cylindre profilé ; avec levier	✓	✓	✓	390,-
Glutz Mint 18945 distance au canon 70 / fouillot 9, RZ / PZ / Panik E / avec levier	✓	✓	✓	640,-
Glutz Mint SVM eco 18947 Panik E / distance au canon 70, fouillot 9, RZ / PZ ; avec levier, Serrure motorisée	✓	✓	✓	1227,-
MSL 1856 PE, panique Tribloc à bec-de-cane verrouillage 4 points avec blocage du bec-de-cane distance au canon 70, fouillot auto-serrant 9, cylindre rond / cylindre profilé ; avec levier	✓	✓	✓	610,-
MSL 1859 PDa, panique Tribloc, verrouillage 4 points avec blocage du bec-de-cane distance au canon 70, fouillot partagé 9, cylindre rond / cylindre profilé ; sans levier	✓	✓	✓	575,-

Autres serrures à mortaiser et multipoints disponibles avec cylindre rond / cylindre profilé, distance au canon 60 / 70 / 80 mm, fouillot 8 / 9 mm
Autres serrures à mortaiser et multipoints disponibles avec cylindre rond / cylindre profilé, distance au canon 60 / 70 / 80 mm, fouillot 8 / 9 mm

SERRURE MULTIPOINTS STANDARD : têtère en acier inoxydable	RC2	RC3	E130	CHF / pce.
MSL 1855 Poly Tribloc verrouillage 4 points, actionné par clé ou par poignée, distance au canon 70, fouillot 9, cylindre rond / cylindre profilé ; avec levier	✓	✓	✓	263,-
MSL 1859 PE-ZF, Panique Tribloc pour portes à 2 vtx verrouillage 4 points avec blocage du bec-de-cane distance au canon 70, fouillot 9, cylindre rond / cylindre profilé ; avec levier			✓	970,-
MSL 1859 PB-ZF, Panique Tribloc pour portes à 2 vtx verrouillage 4 points avec blocage du bec-de-cane distance au canon 70, fouillot partagé 9, cylindre rond / cylindre profilé ; sans levier			✓	1101,-
GU Secury Automatic, 1 bec-de-cane, 1 verrou, 2 pénes demi-tour automatiques distance au canon 70, fouillot 9, cylindre rond	✓	✓	✓	387,-
GU Secury Automatic avec module gâche automatique 1 bec-de-cane, 1 verrou, 2 pénes demi-tour automatiques distance au canon 70, fouillot 9, cylindre rond	✓	✓	✓	614,-

SUPPORT ATTIQUE	CHF / 2 pce.
Support attique posé 12 x 12 x 80 mm	156,-

CONFECTION / SUPPLÉMENTS

FERRURES INTÉGRÉES

RC E130 Non applicable à chaque type / élément de porte. Seul le certificat d'utilisation est déterminant.

SERRURE ANTI-PANIQUE STANDARD : têtère en acier inoxydable	RC2	RC3	E130	CHF / pce.
GLUTZ 1230 fonction E, distance au canon 70, fouillot 9 mm			✓	307,-
GLUTZ 1231 fonction D, distance au canon 70, fouillot 9 mm			✓	328,-
GLUTZ 1240 fonction E, distance au canon 70, fouillot 9 mm			✓	441,-
GLUTZ 1241 fonction B, distance au canon 70, fouillot 9 mm			✓	441,-

JOINT D'ÉTANCHÉITÉ	RC2	RC3	E130	CHF / pce.
Joint silicone intégré, par côté	✓	✓	✓	22,-

JOINT AU SOL	RC2	RC3	E130	CHF / pce.
Planet (Athmer)	✓	✓	✓	127,-
Planet pour vantail semi-fixe, fonction MSL 1807 / 1708			✓	139,-
Planet (Planet) Minergie			✓	253,-

VERROU À ENCASTRER - Gâche enclouée à bascule	RC2	RC3	E130	CHF / pce.
OTLAV Verrou à encastrer avec levier haut et bas, acier galvanisé, 250 mm (gâches livrées par vos soins)				90,-
MSL 1807 Verrou à bascule incl., guidage de tringle installé en haut et en bas, gâche au sol (fournie par vos soins)			✓	259,-
MSL 1708 Crémone à levier, avec loqueteau 1730 (verrouillage automatique) INOX mat			✓	626,-
MSL 1860 (verrouillage antipanique pour vantail semi-fixe, pour MSL 1859 PE-ZF / PB-ZF), distance au canon 80 mm, fouillot 9 mm, avec loqueteau 1730			✓	801,-
MSL 1713 Verrouillage pour vantail semi-fixe, pour MSL 1714 PE-ZF / 1717 PB-ZF, distance au canon 80 mm, fouillot 9 mm, avec loqueteau 1730			✓	801,-

GÂCHE	RC2	RC3	E130	CHF / pce.
GLUTZ B 1150.702 Gâche à entailler acier galvanisé (pour GLUTZ 1102, 1106)	✓		✓	28,-
GLUTZ B 1153.720 Gâche à verrous, installée en haut et en bas (pour GLUTZ Treplane 1834 / 1836)	✓		✓	50,-
GLUTZ B 1102.531 Gâche fermée galvanisée			✓	25,-
GLUTZ B 1155.721 Gâche supplémentaire (gâche à verrous) galvanisée			✓	26,-
Gâche de sécurité BRUNEX SBX-HRC	✓	✓	✓	55,-
Gâche de sécurité BRUNEX SBX-ZRC	✓	✓	✓	55,-

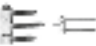







CONFECTION / SUPPLÉMENTS


















FERRURES INTÉGRÉES

RC EI30 Non applicable à chaque type / élément de porte. Seul le certificat d'utilisation est déterminant.

GÂCHES ÉLECTRIQUES	RC2	RC3	EI30	CHF / pce.
Gâche BRUNEX® (acier inoxydable), fraisée et installée			✓	111,-
106,- + prix de la gâche électrique correspondante choisie :				
Gâche électrique fraisée selon gabarit				87,-
GLUTZ 91041.12 (affleuré)				413,-
GLUTZ 91002.12 (EI30, recouvrement)			✓	941,-
GLUTZ 91012.12 (EI30, affleuré)			✓	969,-
GLUTZ 91020.12 (recouvrement)				336,-
Gâche électrique fraisée standard				87,-

Autres gâches électriques sur demande. Autres ferrures sur demande.

PAUMELLES POUR PORTES À RECOUVREMENT	RC2	RC3	EI30	CHF / pce.
Protection de fiches posée	✓	✓	✓	48,-
 HE 18, acier galvanisé				25,-
 HE 18-EI30, protection incendie, acier galvanisé	✓		✓	49,-
 HE 18-EI30 avec protection d'axe, protection incendie, acier galvanisé	✓		✓	59,-
 BX-20 / 3D avec protection d'axe, protection incendie, acier galvanisé	✓		✓	48,-
 Douilles enfichables BX-20 / 3D, blanches ou aspect acier	✓		✓	14,-
 HR 18, acier galvanisé				25,-
 SASSBA Easy 3D-033	✓		✓	99,-
 GLUTZ STX 16157 FD (sans carter de fiche avec sécurité anti-dégondage)	✓	✓	✓	68,-

PAUMELLES POUR PORTES AFFLEURÉES	RC2	RC3	EI30	CHF / pce.
 HE VS 18, Sassba, acier galvanisé, complet	✓		✓	40,-
 HE VS 22, Sassba, acier galvanisé, complet	✓		✓	40,-
 GLUTZ STN 10 156 FB 	✓		✓	59,-
 GLUTZ STN 16 156 FB 	✓		✓	59,-
 GLUTZ GX / STX FB 16157 / 3D (sans logement de paumelle) 	✓	✓	✓	59,-
 GLUTZ Logement de paumelle GX 				72,-
 Type « Tectus » BaSys DX 58 3D / DX 78 3D* 				145,-
 Type « Tectus » BaSys DX 61 3D 				145,-
 Type « Tectus » BaSys DX 101 3D 	✓	✓	✓	177,-
 "Tectus" TE 541 FVZ (de 12 mm décalage de surface)			✓	290,-

PROTECTION DE FICHES	RC2	RC3	EI30	CHF / pce.
 Protection de fiches posée.	✓	✓	✓	48,-

* Type DX 78 3D (Modèle de remplacement) à la fonction identique que le Type DX 58 3D

CONFECTION / SUPPLÉMENTS


FERRURES INTÉGRÉES


RC EI30 Non applicable à chaque type / élément de porte. Seul le certificat d'utilisation est déterminant.

FICHES POUR LE DOUBLAGE SUSPENDU

PAUMELLES POUR PORTES AFFLEURÉES	RC2	RC3	EI30	CHF / pce.
 etm 2029 / 160 / 56-SPECIAL (languette rallongée) (pour portes affleurées avec doublage en applique)	✓	✓	✓	206,-

PAUMELLES POUR PORTES À RECOUVREMENT	RC2	RC3	EI30	CHF / pce.
--------------------------------------	-----	-----	------	------------

 etm 2539/160/56-4 (fiche coudée) en saillie par le doublage suspendu	✓	✓	✓	196,-
--	---	---	---	-------

 etm STV-83 logement de paumelle	✓	✓	✓	93,-
--	---	---	---	------

Les deux fiches uniquement en lien avec le récepteur fiche.

FERME-PORTE	RC2	RC3	EI30	CHF / pce.
Ferme-porte encastré ITS 96 pour portes sur huisseries métalliques (portes affleurées à partir de 51 mm)	✓	✓	✓	474,-
Ferme-porte encastré ITS 96 pour portes sur COMBIModul	✓	✓	✓	496,-

PASSAGES DE CABLES	RC2	RC3	EI30	CHF / pce.
--------------------	-----	-----	------	------------

 Passage de câble BSW 1188	✓	✓	✓	184,-
---	---	---	---	-------

 Passage de câble EFF EFF 10314-20 enfichable	✓	✓	✓	353,-
--	---	---	---	-------

AVIS POUR LE PRODUCTEUR

MONTAGE ET TRAITEMENT DE SURFACE

PORTES COUPE-FEU BRUNEX



SÛRES ET FIABLES, MÊME DANS LES SITUATIONS BRÛLANTES.

En cas d'incendie, il s'agit de limiter les dégâts – et surtout de sauver des vies. Une protection incendie doit donc être systématique dans les logements collectifs, les hôtels, les écoles et les bâtiments administratifs. Mais les particuliers veulent eux aussi miser sur la sécurité en cas d'urgence à leur domicile. Dès lors, BRUNEX a élargi sa gamme de portes : au lieu de quelques modèles avec fonction pare-feu, la plupart de nos portes intérieures et extérieures ont de série une protection incendie EI30. Une protection incendie jusqu'à EI60 est même possible pour une sélection de types de portes. De plus, BRUNEX propose des systèmes de parois vitrées et massives, ainsi que des constructions montants et traverses, avec une protection incendie EI30 – les exigences de protection incendie peuvent ainsi être parfaitement accordées aux différentes situations d'installation.

Caractéristiques :

PORTES COUPE-FEU BRUNEX

Pour les portes coupe-feu BRUNEX avec bande ignifuge invisible (VL), l'intercalaire intumescent reste caché dans la feuillure, pour permettre un design d'intérieur de grande qualité parfaitement intégré dans le concept d'espace.

— E I 3 0 —
— E I 6 0 —



- **Avis générale**
Les directives de traitement BRUNEX sont à respecter lors du traitement ultérieur des ébauches. L'équipement de la porte et le choix de la construction de cadre et porte dépendent des exigences envers l'élément et des conditions (p.ex. protection incendie, protection acoustique, porte intérieure et extérieure, label du bâtiment etc.).
Des documentations détaillées sont déposées sur notre site internet.
- Veuillez s.v.pl. respecter nos manuels de montage mis à disposition. SIA 343 (édition 2014): « Les surfaces de raccordements pour les fixations des portes et portes industrielles et leur colmatage entre porte resp. porte industrielle et construction adjacente sont à construire de manière qu'une fixation adéquate et colmatage sont possible. » (alinéa 5.2.1)
- **Multilack - prépeint :**
Peut être peint: La surface BRUNEX Multilack est une couche de fond et non un film d'apprêt et doit être pré-poncée et nettoyée si nécessaire. Fondamentalement, il peut être recouvert des systèmes de peinture courants : peintures ZK-PUR, peintures UV, peintures SH, peintures eau-UV. Avant la peinture de finition, un test d'adhésion et de compatibilité avec le système de peinture envisagé doit être effectué.
- Le traitement de surface (fini) s'applique idéalement à l'usine. Ceci concerne surtout des portes extérieures. Les couches sont à appliquer tout autour et donc également en dessous du panneau de porte. Les fraisages notamment pour boîtiers serrures, perçages pour judas, rainures pour joints etc. sont à apprêter.
- Les cadres et panneaux de portes ne peuvent être monté / suspendu en état brut. La protection contre l'humidité par des couches d'apprêt est seulement de courte durée. Les portes peuvent uniquement être suspendues équipées de tous les ferrements et joints. Valable pour portes extérieures: la couche de finition doit avoir été appliquée inférieurement d'une semaine au plus tard après la suspension des panneaux de portes.
- **Portes extérieures**
Veuillez s.v.pl. ne pas appliquer des teintes sombres en cas d'exposition accrue aux rayonnements solaires intenses et de longue durée. Comme valeur de référence relative compte une valeur de référence claire HBW d'au-moins 35. (Lignatec portes extérieures, édition 2014). Le cas échéant qu'une teinte sombre est prévue p.ex. un gris anthracite, un doublage est à suspendre de manière flottant.
- Les exigences de la norme SIA 343 « portes et portes industrielles » sont à respecter dans tous les cas. Les fiches techniques VST contiennent également des informations et règles d'application utiles à ce sujet.

PARCE QUE LA SÉCURITÉ CRÉE LA CONFIANCE.

BRUNEX PROTEC :

Nos éléments de porte BRUNEX avec option RC-PROTECT protègent des effractions et offrent sécurité et fiabilité. Tous les systèmes de porte PROTECT RC2, RC3 et RC4 sont testés et certifiés selon les normes européennes / suisses.

Outre des fonctions supplémentaires, comme la protection incendie EI30, la classification climatique, l'isolation thermique ou encore une protection phonique accrue, nos portes BRUNEX PROTECT disposent d'autres possibilités :

- En option avec ferme-porte intégré / en applique.
- Sur demande avec fonction antipanique pouvant être ajoutée à l'usine.
- Sur demande, avec serrure motorisée (chemin de câbles et passage de câbles requis, pas sur toutes les versions).
- Possibilité de raccordement à des cloisons légères ou à des murs massifs à condition que la cloison / le mur présente une classe de résistance suffisante.




- Ferrures de protection et cylindres en versions certifiées ES1, ES2 ou ES3, selon les exigences minimales. Il est conseillé de planifier les éléments de porte anti-effraction le plus tôt possible pour que la maçonnerie, les détails de raccordement, ainsi qu'un éventuel câblage et des équipements de l'élément de porte en option puissent être pris en compte.

Les éléments de porte BRUNEX avec option de protection contre les effractions PROTECT RC3 / RC4 ne sont pas disponibles comme panneaux de porte bruts. Le calcul du coût des éléments avec option de protection anti-effraction peut se faire sur www.my.brunex.ch.

EN SÉCURITÉ AVEC BRUNEX :

IDENTIFICATION FACILE POUR SE SENTIR EN SÉCURITÉ.

Nos pictogrammes vous permettent de reconnaître en un coup d'œil le confort que vous offrent nos portes :

-  Protection contre les effractions selon les classes de résistance RC
-  Protection contre la fumée
-  Protection incendie selon EI30



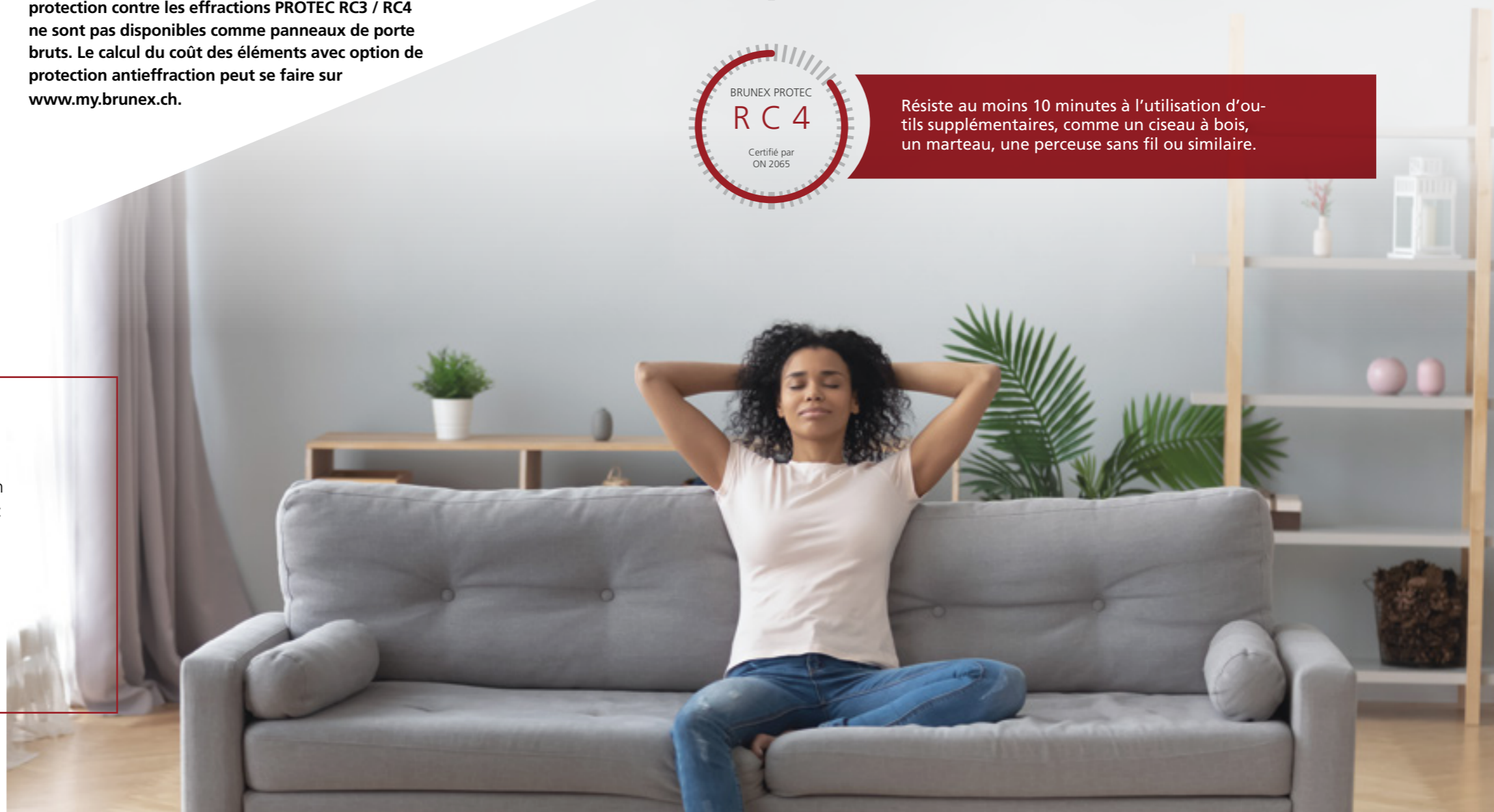
Résiste au moins 3 minutes à l'utilisation d'outils simples comme un tournevis, une pince ou similaire.



Résiste au moins 5 minutes à l'utilisation d'un second tournevis ou d'un pied-de-biche.



Résiste au moins 10 minutes à l'utilisation d'outils supplémentaires, comme un ciseau à bois, un marteau, une perceuse sans fil ou similaire.



PRÉVOYANCE RESPONSABLE

Ces dernières années, BRUNEX a revisité bon nombre de ses approches afin de bien se positionner en tant que marque suisse pour l'avenir. À cet égard, le développement durable a été à la fois une exigence et le principe directeur sous-tendant la numérisation des processus et le développement de produits innovants. Les portes, cadres et systèmes de parois BRUNEX remplissent aujourd'hui les attentes élevées des revendeurs spécialisés, des menuisiers et des architectes dans toute la Suisse. Pour BRUNEX, le développement durable est synonyme de prévoyance écologique et de responsabilité économique vis-à-vis de nos partenaires, de nos collaborateurs et de notre port d'attache. C'est dans cet esprit que nous nous rallions aux objectifs définis dans le Standard Construction durable Suisse (Bâtiment) de l'Office fédéral de l'énergie (OFEN).



FSC®

Dès 2004, BRUNEX a misé sur le bois issu d'une gestion forestière durable. Pour soutenir cette mise à profit écoresponsable et socialement acceptable des forêts, nous proposons aujourd'hui en option des types de portes en bois certifié FSC®. La production sur mesure, la diversité d'exécutions typique de BRUNEX, ainsi que la commande de fonctions de sécurité et de confort demeurent inchangées. Et notre portefeuille FSC® continue de croître : le service de développement de produits BRUNEX s'investit à fond pour pouvoir mettre à la disposition des revendeurs spécialisés, des menuisiers et des architectes un choix toujours plus important d'alternatives durables.

EPD

ÉCOBILAN POUR TOUS LES PRODUITS

Les déclarations environnementales des produits (EPD) sont de plus en plus souvent des critères décisifs pour l'établissement de devis et la passation de commandes réussies. En effet, les analyses du cycle de vie révèlent l'impact environnemental des produits – de l'achat des matières premières à la production, de l'utilisation à l'élimination et au recyclage. BRUNEX est en mesure de présenter des EPD pour tous les produits et les met à disposition sur son site pour téléchargement. Le service de développement BRUNEX utilise les données collectées pour optimiser la durabilité de nos produits et process.



PORTES POUR SALLES BLANCHES

Une réduction de l'emploi de nettoyants puissants préserve l'environnement et le budget des utilisateurs. Les surfaces étanches et sans joint des portes pour salles blanches de BRUNEX contribuent à cet objectif dans les hôpitaux et les secteurs de production sensibles. D'autres surfaces BRUNEX peuvent certifier (norme SN EN 16615/2015) qu'elles sont faciles à nettoyer et à désinfecter.



CERTIFICATION POUR TOUS LES ÉLÉMENTS FINIS

Portes BRUNEX 90 % en dessous de la valeur indicative pour les COV. L'émission de composés organiques volatils (COV, dont le formaldéhyde) dans l'air intérieur est un sujet important pour les personnes soucieuses de leur santé. Une bonne qualité de l'air ambiant est entre autres exigée par le Standard de Construction durable Suisse (Bâtiment) et par Minergie-Eco, raison pour laquelle BRUNEX a soumis l'ensemble de son portefeuille, variantes d'exécution et de surfaces comprises, à des contrôles sur les COV. Trois processus de contrôle différents ont permis de constater que les portes BRUNEX sont largement en deçà des critères d'émission – en particulier grâce à la modernité de sa production et aux matériaux employés.



LIGNE « PUR » DE BRUNEX®

La ligne PUR de BRUNEX offre le développement durable sous forme de solution complète : les portes et les cadres sont réalisés sur mesure, sont disponibles à 1 et 2 vantaux et peuvent être exécutés comme éléments fonctionnels avec protection incendie, phonique et climatique. L'emploi de bois et matériaux dérivés du bois certifiés FSC, de colle exempte de formaldéhyde et de matériaux à faible émission, la certification COV et les attestations EPD qualifient les portes de la ligne PUR pour les Bâtiments verts. Elles sont ainsi la solution pour les clients aux attentes très poussées en matière de développement durable et pour les appels d'offres publics pour des prestations de construction écologiques exigeantes.

Exemple : ouvrant avec surface vernie	Exigence	Valeur d'essai
Formaldéhyde :	< 10 µg/m ³ pour la classe d'émission A+	4 µg/m ³
Conversion en ppm :	< 0.008 ppm classe d'émission A+ < 0.02 ppm Lignum	0.0032 ppm
TCOV :	< 1000 µg/m ³ pour la classe d'émission A+	140 µg/m ³

DISTRIBUTEURS ET ENTREPOSEURS BRUNEX

SUISSE ALLEMANDE

Herzog-Elmiger AG
Amstutzweg 8
6010 Kriens
Tél. 041 317 50 50
www.herzog-elmiger.ch

Holzwerkstoffe Gfeller AG
Riedlöser 5
7302 Landquart
Tél. 081 300 66 00
www.hws-gfeller.ch

Holzwerkstoffe Frauenfeld AG
Zürcherstrasse 335
8500 Frauenfeld
Tél. 052 723 40 40
www.hws-frauenfeld.ch

Holzwerkstoffe Reiden AG
Industriestrasse 11
6260 Reiden
Tél. 062 758 25 25
www.hws-reiden.ch

Holzwerkstoffe Notter AG
Oberebenstrasse 57
5620 Bremgarten
Tél. 056 633 53 54
www.hws-notter.ch

HG Commerciale
Schwanengasse 51
2501 Biel
Tél. 032 366 55 55
www.hgc.ch

H + Z Rohrbach AG
Hauptstrasse 29
4938 Rohrbach
Tél. 062 957 60 00
www.hz-rohrbach.ch

Küchler AG
Industriestrasse 3
8952 Schlieren
Tél. 044 738 31 02
www.kuechler.ch

FARa Holz AG
Sagistrasse 10
6300 Zug
Tél. 041 531 20 30
www.faraholz.ch

Küng Platten AG
Menznauerstrasse 15
6130 Willisau
Tél. 041 972 76 76
www.kueng-platten.ch

KURATLE & JAECKER AG
Bahnhofstrasse 311
5325 Leibstadt
Tél. 058 470 60 60
www.kuratlejaecker.ch

KURATLE & JAECKER AG
Müllibachstrasse 40
8107 Buchs
Tél. 058 470 63 10
www.kuratlejaecker.ch

KURATLE & JAECKER AG
Wölferstrasse 17
4414 Füllinsdorf
Tél. 058 470 62 60
www.kuratlejaecker.ch

KURATLE & JAECKER AG
Rehagstrasse 154
3018 Bern
Tél. 058 470 60 30
www.kuratlejaecker.ch

KURATLE & JAECKER AG
Industriestrasse 24
5036 Oberentfelden
Tél. 058 470 60 20
www.kuratlejaecker.ch

KURATLE & JAECKER AG
Industriestrasse 25
9430 St. Margrethen
Tél. 058 470 60 80
www.kuratlejaecker.ch

KURATLE & JAECKER AG
Weinfelderstrasse 31
8560 Märstetten
Tél. 058 470 61 10
www.kuratlejaecker.ch

KURATLE & JAECKER AG
Industriestrasse 1
4704 Niederbipp
Tél. 058 470 60 40
www.kuratlejaecker.ch

KURATLE & JAECKER AG
Industrie Nord 8
5643 Sins
Tél. 058 470 61 60
www.kuratlejaecker.ch

Michel + Jenni AG
Hühnerhubelstrasse 69
3123 Belp
Tél. 031 818 18 18
www.michel-jenni.ch

SPA Sperrholzplatten AG
Neumattstrasse 6
5000 Aarau
Tél. 062 822 33 02
www.spa-aarau.ch

Stark AG
Industriestrasse 1
9450 Altstätten
Tél. 071 757 51 11
www.stark.ch

sz proholz ag
Flughofstrasse 45
8153 Rümlang
Tél. 043 411 70 80
www.saxerzimmermann.ch

Gétaz-Miauton SA
Lonzastrasse 2
3930 Visp
Tél. 027 948 85 00
www.getaz-miauton.ch

Bringhen AG
Kantonstrasse 32
3930 Visp
Tél. 027 948 84 20

Thüring AG
Holz + Bau Forum Thüring
Mailand Strasse 31
4053 Basel
Tél. 061 337 98 00
www.thuering-ag.ch

SUISSE ROMANDE

LEUBA HIAG SA
Route des lles 1
1870 Monthey
Tél. 058 470 61 00
www.monthey@leubahiag.ch

LEUBA HIAG SA
Rue Babylon 15
1227 Carouge
Tél. 058 470 60 90
www.carouge@leubahiag.ch

LEUBA HIAG SA
Chemin des Planchettes 3
1032 Romanel-sur-Lausanne
Tél. 058 470 66 66
www.info@laubahiag.ch

Glasson-Miauton SA Bulle
Route de Fribourg 1
1630 Bulle
Tél. 026 913 66 33
www.glasson-miauton.ch

Gétaz-Miauton SA
Route André Piller 1
1762 Givisiez
Tél. 026 467 81 11
www.getaz-miauton.ch

Gétaz-Miauton SA
Z.I. les Orlons
1860 Aigle
Tél. 024 468 61 00
www.getaz-miauton.ch

Gétaz-Miauton SA
Chemin du Vallon 23
1030 Bussigny
Tél. 021 702 01 11
www.getaz-miauton.ch

Gétaz-Miauton SA
Route de Jeunes 15-17
1227 Carouge
Tél. 022 918 15 00
www.getaz-miauton.ch

Gétaz-Miauton SA
Route de Peupliers 17
1964 Conthey
Tél. 027 345 36 37
www.getaz-miauton.ch

Gétaz-Miauton SA
Ch. des Malpierrez 1
2088 Cressier
Tél. 032 755 96 96
www.getaz-miauton.ch

Gétaz-Miauton SA
Z.I. la Veyre
1806 St. Léger
Tél. 021 923 37 00
www.getaz-miauton.ch

Gétaz-Miauton SA
Champ-Collin 15
1260 Nyon
Tél. 022 994 90 00
www.getaz-miauton.ch

Gétaz-Miauton SA
Rue des Uttins 29
1400 Yverdon-les-Bains
Tél. 024 424 86 00
www.getaz-miauton.ch

Buser + Matériaux SA
Rue de l'Ancienne Pointe 12
1920 Martigny
Tél. 027 721 71 46

Dubat SA
Chemin de la Chèvre 1
1400 Yverdon-les-Bains
Tél. 024 424 13 12

HG Commerciale
Bielstrasse 51
3902 Glis
Tél. 027 921 10 49

HG Commerciale
Rte des Jeunes 87
1227 Carouge
Tél. 022 308 18 05

HG Commerciale
Rte du Petit-Moncor 11
1752 Villars-sur-Glâne
Tél. 026 460 81 71
www.hgc.ch

Matériaux PLUS SA
Rue du Léman 24
1920 Martigny
Tél. 027 722 28 85
www.materiauxplus.ch

Valbois SA
Route des Rottes 3
1964 Conthey
Tél. 027 346 60 03
www.valbois-sa.com

Bourquin Bernard SA
Ch. Ch. Adrien-Stoessel 32
1217 Meyrin
Tél. 022 782 25 00

TESSIN

Edilcentro Wullschleger SA
Via del Tiglio 6
6512 Giubiasco
Tél. 091 850 45 45
www.edilcentro.ch

Regusci Reco SA
Via San Gottardo 98
6500 Bellinzona 5
Tél. 091 820 23 23
www.reguscireco.ch

Taiana SA
6928 Manno-Lugano
Tél. 091 610 01 01
www.taiana.ch

ENTREPOSEUR – Vous trouverez de plus amples informations sur notre programme en stock BRUNEX sur notre site Internet www.brunex.ch sous commerce spécialisé

1 Généralités

- 1.1 Les rapports juridiques entre Fabrique de portes Brunegg SA (désignée ci-dessous également par « fournisseur ») et le client sont régis en priorité par les contrats écrits conclus au cas par cas. En l'absence d'accord spécifique, les présentes conditions générales de vente et de livraison constituent la base juridique exclusive pour toutes les transactions avec le fournisseur. D'éventuelles conditions générales commerciales ou conditions d'achat du client ou de tiers comprenant des clauses divergentes ne sont valables que lorsqu'elles sont reconnues expressément et par écrit par le fournisseur. Si le client n'accepte pas la présente réglementation, il doit le signaler immédiatement par écrit au fournisseur. En cas d'opposition écrite, le fournisseur se réserve le droit de retirer ses offres et ses livraisons, sans les remplacer par des offres ou livraisons alternatives, et cela sans que le client ne puisse en déduire des droits quels qu'ils soient à l'égard du fournisseur. Par la présente, le fournisseur refuse expressément que le client se réfère à ses propres conditions générales.
- 1.2 Les conditions générales de vente et de livraison du fournisseur sont contraignantes dès qu'elles sont déclarées applicables sur l'offre du fournisseur ou sur la confirmation de commande.
- 1.3 Les catalogues, les listes de prix etc. ne peuvent être considérées comme des offres fermes, raison pour lesquelles une simple commande n'équivaut pas à la conclusion d'un contrat. Le contrat n'est conclu que lorsque le client a reçu la confirmation écrite du fournisseur. La confirmation de commande doit être vérifiée immédiatement dès réception quant à sa teneur et son exactitude. Une lacune éventuelle et/ou un défaut dans la confirmation de commande sont à signaler immédiatement au fournisseur. En l'absence d'une telle notification, le contrat est établi conformément au contenu de la confirmation de commande.
- 1.4 Tous les accords et déclarations juridiques des parties contractantes doivent être fixés par écrit pour être valables. L'on ne peut renoncer à cette exigence que sous la forme écrite.
- 1.5 Si certaines des présentes dispositions sont invalides ou deviennent invalides, cela n'a pas d'incidence sur la validité des autres dispositions du contrat. La disposition invalide doit être remplacée par une réglementation qui se rapproche le plus possible des intentions des parties et du but économique poursuivi.

2 Fixation des prix & facturation

- 2.1 Quant aux prix figurant dans les catalogues et les listes de prix du fournisseur, il s'agit de prix indicatifs, non contraignants. Les modifications de prix, de production et d'assortiment demeurent en tout temps réservées.
- 2.2 Seuls les prix de l'offre ou de la confirmation de commande font foi. Les offres sont limitées dans le temps selon les indications qui y figurent.
- 2.3 Tous les prix s'entendent en francs suisses hors TVA, départ usine.
- 2.4 Toutes les livraisons se font par transitaire, les coûts qui en découlent étant facturés par le fournisseur au client conformément à la réglementation du fournisseur régissant les frais de transport, en vigueur au moment déterminant. Le fournisseur choisit au mieux les modalités d'expédition, sans garantir pour autant le transport le moins onéreux. Le client ou le destinataire assume dans tous les cas les risques liés au transport. Si la livraison comporte 40 exemplaires ou plus d'un produit et si la date et les adresses de livraison sont les mêmes pour tous les articles, la livraison s'opère franco domicile.
- 2.5 L'emballage n'est pas repris. Les longues palettes de Brunex sont facturées et portées en crédit si elles sont retournées. Il en va de même pour les palettes EURO qui ne sont pas rendues en échange.
- 2.6 Pour des livraisons express (délai de livraison de moins de huit [8] jours ouvrables), un supplément de 10% de la valeur de la marchandise sera facturé.
- 2.7 Lors de modifications importantes des documents de facturation déterminants, en particulier lors de variations du cours de change, le fournisseur se réserve le droit d'adapter ses prix pour toute livraison non encore effectuée.

3 Confection

La confection des objets livrés s'effectue en conformité des listes de pièces et de mesures fournies par le client. Les prix mentionnés dans les catalogues et listes de prix du fournisseur s'appliquent aux commandes techniques précises et détaillées qui parviennent au fournisseur sur ses propres formulaires de traitement ou de commande et qui sont prêtes à être traitées. Si des questions ou des précisions sont nécessaires et que des mesures doivent être prises sur place, le fournisseur se réserve le droit de facturer un forfait raisonnable pour les frais.

4 Déclaration d'origine du bois

Tous les matériaux dérivés du bois et tous les bois massifs utilisés par le fournisseur proviennent d'entreprises de gestion forestière ou de producteurs connus de lui. Les types de bois utilisés sont mentionnés dans les catalogues et les listes de prix et les informations sur leurs origines se trouvent sur la page d'accueil du fournisseur ou sont disponibles sur demande.

5 Conditions de paiement

Si le client effectue son versement dans un délai de 10 jours (dès la date de facturation), il a le droit de déduire un escompte de 2 % ; sinon le paiement doit être fait net à 30 jours, sans déduction. A l'échéance du délai de paiement de 30 jours, un intérêt moratoire de 8% est perçu; en outre, tous les frais découlant d'un versement tardif seront facturés. Des déductions non justifiées seront réclamées.

6 Délais & dates de livraison

Le fournisseur s'efforcera à tout moment de respecter les délais de livraisons qu'il a indiqués et soigneusement estimés, ce même en cas d'imprévu, sans pour autant assumer de garantie juridique à cet égard. Cela est en particulier valable en cas de force majeure et en présence d'autres circonstances indépendantes de sa volonté, telles que perturbation de

l'exploitation, machines défectueuses, retard de livraison des sous-traitants, etc. En pareilles circonstances, le client ne peut pas annuler le contrat ou faire valoir de quelconques prétentions en dommages-intérêts à raison d'un retard de livraison. Le respect des délais de livraisons implique en outre que le client remplisse ses obligations, telles que la notification des spécifications, etc. dans les délais requis.

7 Vérification des objets livrés et avis de livraison défectueuse

- 7.1 Les objets livrés doivent être vérifiés immédiatement dès réception quant à leur intégralité (quantité, dimensions) et quant à l'absence de défauts. En présence d'un envoi ayant subi des dommages pendant le transport, l'acceptation doit se faire sous réserve et le transitaire concerné doit être avisé immédiatement en vue de l'établissement des faits et de la sauvegarde des droits.
- 7.2 Les éventuelles quantités manquantes et/ou les défauts sont à signaler immédiatement au fournisseur par écrit en précisant les détails (quantité manquante, type de défaut), au plus tard dans un délai de huit (8) jours ouvrables dès réception de la livraison en question.
- 7.3 Les défauts qui ne peuvent être constatés même au moyen d'une vérification soignée dans le délai de 8 jours (défauts cachés) doivent être signalés au fournisseur immédiatement après leur découverte par écrit et moyennant indication détaillée des défauts.

8 Garanties

- 8.1 Le fournisseur garantit que les objets livrés peuvent être utilisés en conformité des prévisions et, le cas échéant, selon les spécifications du produit. Une garantie pour des qualités promises n'existe que si de telles qualités ont fait l'objet d'une garantie écrite; tel est en particulier le cas de la capacité ignifuge des éléments coupe-feu. Le fournisseur répond de ses conseils et de recommandations qu'en présence d'une faute intentionnelle.
- 8.2 Le fournisseur s'engage selon son choix, à la demande écrite du client, à remettre en état, à remplacer par des marchandises irréprochables ou à indemniser à hauteur du montant facturé toutes les parties de la livraison dont il est établi qu'elles sont endommagées ou inutilisables en raison d'un défaut de construction, de l'emploi d'un matériau inapproprié ou encore d'une exécution défectueuse, et à condition que les défauts aient été découverts pendant la période de garantie et qu'ils aient été signalés dans les délais stipulés sous chiffre 7. Les parties remplacées redeviennent la propriété du fournisseur.
- 8.3 Des frais éventuels découlant du démontage, du transport et du remontage d'objets défectueux sont à la charge du client et ne sont pas remboursés par le fournisseur. Tel est également le cas des travaux de modification ou de réparation entrepris sans avoir consulté au préalable le fournisseur.
- 8.4 Pour autant qu'il n'en ait pas été décidé autrement, la période de garantie s'étend sur un (1) an.
- 8.5 La période de garantie débute à l'arrivée de la livraison. Si l'envoi ou la réception de la livraison sont retardés par des circonstances sur lesquelles le fournisseur n'a pas d'influence, la période de garantie prend fin au plus tard dix-huit mois après la communication de la disposition à envoyer la marchandise.
- 8.6 La garantie s'éteint avant terme si les objets livrés ont subi, sans l'accord écrit du fournisseur, des interventions, des modifications ou des réparations de la part du client ou d'un tiers, ou si le client n'avertit pas immédiatement le fournisseur de l'apparition d'un défaut en lui donnant l'occasion d'éliminer ce défaut.

9 Exclusion de garantie

- 9.1 A l'exception de celles stipulées au chiffre 8, toutes les réclamations, quel que soit le motif juridique invoqué, sont expressément exclues, en particulier la résiliation de vente, la réduction du prix ainsi que le remplacement de tous dommages pour défaut ou dommages consécutifs, pour autant qu'une telle exclusion ne soit pas contraire à des dispositions légales impératives.
- 9.2 Sous réserve de dispositions légales impératives, le client ne peut en aucun cas faire valoir une prétention contractuelle ou délictuelle relative à une indemnisation des dommages qui n'ont pas été causés directement à l'objet de la livraison, tels que notamment interruption de production, absence d'usage, pertes de commandes, économies non réalisées, manque à gagner, de même que tout autre dommage direct ou indirect.
- 9.3 L'exclusion de garantie est aussi expressément valable pour des prétentions contractuelles et extracontractuelles découlant d'actions et/ou d'omissions de personnes, d'employés et d'auxiliaires intervenant à la demande ou pour le compte du fournisseur.

10 Droit d'auteur, droit des brevets et des marques

Les marques, les dessins et les documents relatifs aux projets restent la propriété du fournisseur. Il est interdit de les reproduire, de les utiliser ou de les céder à des tiers sans son autorisation expresse.

11 Pacte de réserve de propriété

Le fournisseur reste propriétaire de tous les produits vendus jusqu'au versement intégral du prix d'achat et est autorisé à faire porter une inscription dans le registre des pactes de réserve de propriété.

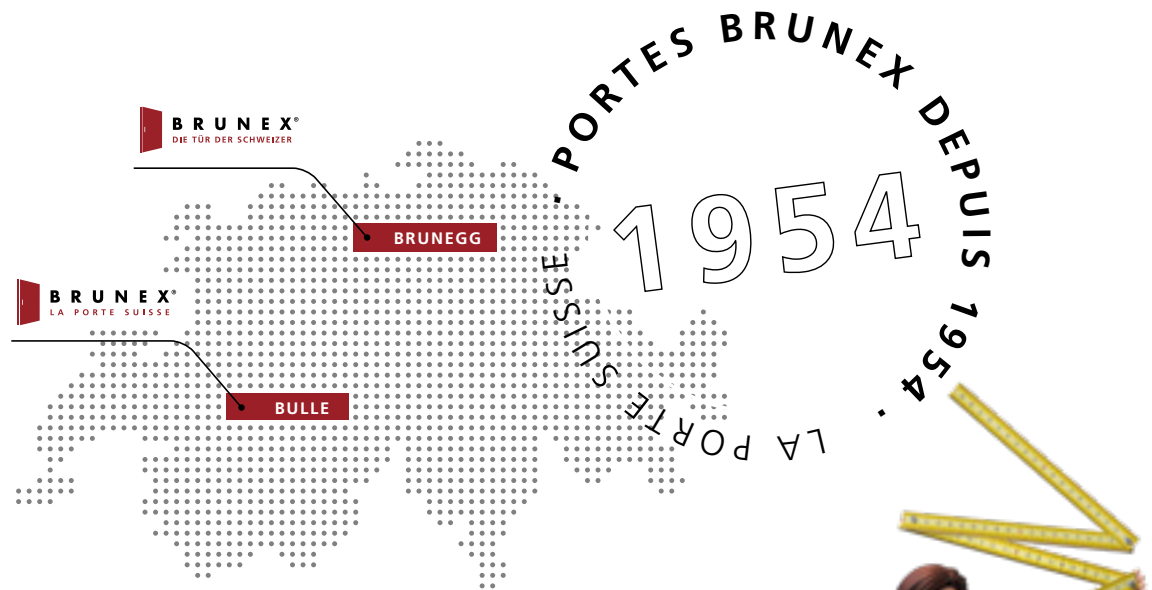
12 Droit applicable et for juridique

- 12.1 Le rapport contractuel est soumis au droit matériel suisse à l'exclusion de la Convention des Nations Unies sur les contrats de vente internationale de marchandises du 11 avril 1980 (Convention de Vienne).
- 12.2 Pour tout litige découlant de ce contrat, ainsi que ceux touchant à la validité du contrat ou de ces conditions générales, ce sont toujours, mais pas exclusivement, les tribunaux compétents du siège du fournisseur qui sont compétents. Le fournisseur est dès lors libre d'introduire une poursuite ou d'ouvrir action contre le client en tout autre for prévu par la loi.

Vous trouverez de plus amples informations sur nos produits sur www.brunex.ch.

Sous réserve de fautes d'impression, d'erreurs et de modifications. Il existe une liste des prix spécifique au COMBIModul.

Edition 2021-1



myBRUNEX:

CONFIGURATION SÉCURISÉE EN LIGNE.

Le portail en ligne myBRUNEX, ce sont des possibilités pour passer commande et profiter de services étendus – facile, direct et numérique.



Calculateur BRUNEX



Assortiment en stock Porte24 BRUNEX



Configurateur BRUNEX



DoP – Déclaration électronique des performances



Moteur de recherche de produits BRUNEX



Service de commande BRUNEX SUR MESURE

Faites un test sur :

WWW.BRUNEX.CH/BOP

Vous trouverez de plus amples informations sur nos produits sur www.brunex.ch.

Sous réserve de fautes d'impression, d'erreurs et de modifications. Il existe une liste des prix spécifique au COMBIModul.

Edition 2021-1

TÜRENFABRIK BRUNEGG AG

Kirchstrasse 3 • 5505 Brunegg • Schweiz • Telefon +41 (0) 62 887 30 50
Rue de Vevey 218 • 1630 Bulle • Suisse romande • Telefon +41 (0) 26 913 03 20

verkauf@brunex.ch
www.brunex.ch

