



TEST DE LA PROTECTION COUPE-FEU UN REGARD DERRIÈRE LES PORTES.

Une planification précise, une construction exacte, une preuve de performance sous des conditions extrêmes : Pour que nos systèmes de porte BRUNEX obtiennent leurs preuves de la protection coupe-feu il est essentiel que chaque détail corresponde l'un à l'autre. Le chemin jusqu'à là est varié et passionnant: lors de la première idée, de la planification et de la reproduction des éléments en respectant le plus petit détail et finalement suivi du montage et du test auprès d'un institut accrédité.

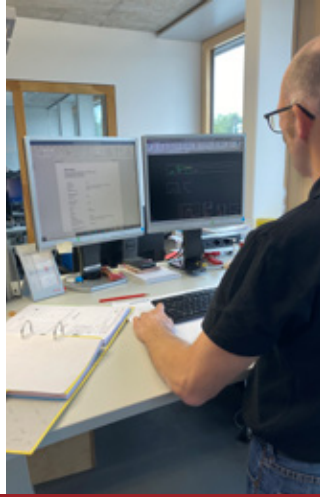
Nous vous invitons de jeter un regard derrière la coulisse: le test de la protection coupe-feu de notre Prestige Alu BRUNEX avec l'exécution d'un joint de recouvrement sur une huisserie métallique remplie de mortier. (petite battue, sans joint de huisserie)

Notre clé du succès: La préparation parfaite. La planification précise de tous les détails et ensuite la fabrication des éléments de test individuels dans nos halles de production sont essentielles.

Basant au montage propre sur les lieux de test et d'une régulation adaptée nous pouvons établir des manuels de montage orienté à la pratique.

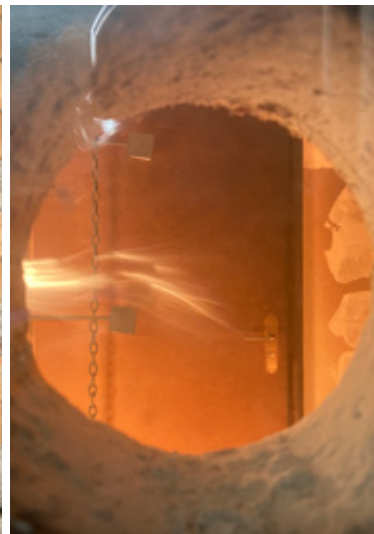
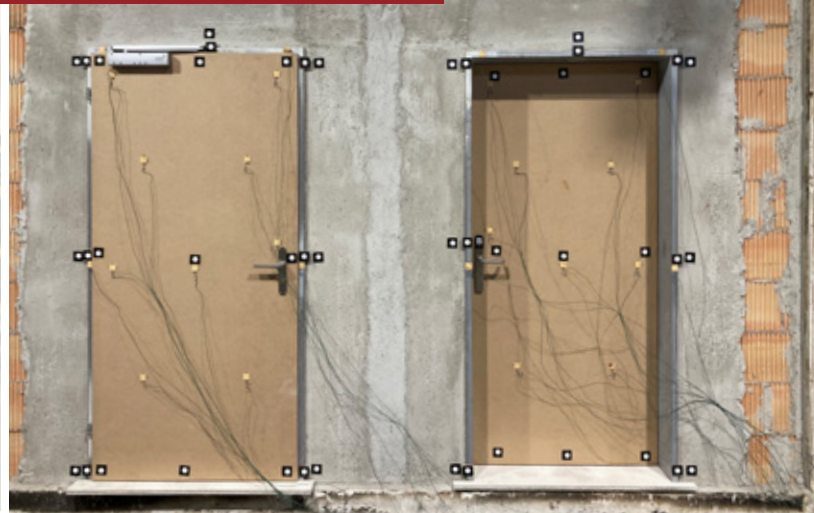
Suite au test réussi avec succès et de l'établissement d'un rapport d'expert, le modèle de porte peut être produit et mis à la disposition comme élément de protection coupe-feu EI30 dans des exécutions différentes définies.





BRUNEX

TEST DE LA PROTECTION COUPE-FEU



LA PHASE CHAUFFÉE

Pour obtenir la certification protection coupe-feu EI30 l'élément de porte doit prouver une résistance au feu pendant au-moins 30 minutes. D'autres critères sont à remplir lors du test :

- Descente en dessous des températures maximales définies sur la surface des corps de test. Afin de pouvoir les relever on câble les éléments de test.
- Le respect de la clôture (pas de trans-escarbilles, pas de trans-ardents). Ceci est surveillé moyennant le test du morceau de coton et le cas échéant par des jauges d'écartement.
- Outre sont mesuré les déformations de la paroi et du panneau de porte afin de recevoir des indications du degré de la déformation du panneau de porte.

Si tous le critères cités sont remplis pendant au-moins 30 minutes le test de la protection coupe-feu est qualifié comme test réussie.

Avec la Prestige Alu BRUNEX nous avons même atteint les 38 minutes.

