

LODGE

LODGE

SKI BIKE

**ALLEGRA**

LODGES ALPINS

EN ENGADINE



## DE RETOUR DANS VOTRE RÉGION EN 2019

### LA PORTE '19 COMPACT BRUNEX

Informations concentrées, simplicité et à votre proximité : 12 événements Porte '18 Compact de BRUNEX, avec jusqu'à 30 participants, ont confirmé le grand intérêt porté par les menuisiers et revendeurs spécialisés à cette mise à jour, avec de nouveaux produits et des thèmes d'actualité. L'apéritif de clôture est ensuite l'occasion de réseauter à l'échelle régionale. Face à ce succès, BRUNEX a déjà commencé la planification de ses événements Porte '19 Compact.

En 2019, nous avons prévu 8 rencontres dans toute la Suisse. Vous trouverez de plus amples informations sur [www.brunex.ch](http://www.brunex.ch)



## AVEC PASSION ET PRÉCISION

« 8 MILLIONS DE PORTES BRUNEX ONT ÉTÉ RÉALISÉES JUSQU'À CE JOUR. »

L'expansion de l'usine en cours va garantir une fabrication particulièrement efficace des millions de portes à suivre. **Le chantier est actuellement en phase 2 et se déroule parfaitement dans les délais.** Les premières machines seront livrées dès décembre 2018. La production de panneaux de porte bruts, notamment, mais aussi la commande de l'exploitation, sont prêts à affronter l'avenir – avec une plus grande sécurité de procès et des délais d'exécution plus courts, et plus de flexibilité face aux commandes à court terme.



Expansion de l'usine dans les délais

## MONTANTS. TRAVERSES. CADEAU.



### L'ACTION D'AUTOMNE BRUNEX VETRO POUR LES MENUISIERS ET LE COMMERCE SPÉCIALISÉ.

Cadre fin et réalisation individualisée. **Dans le cadre de l'ACTION D'AUTOMNE, vous recevez pour chaque élément montants et traverses commandé un bon cadeau de 250,00 CHF** valable chez OPO Oeschger, dont l'assortiment comprend plus de 40 000 produits. L'action commence dès maintenant, jusqu'au 31/12/2018. Les bons cadeaux sont valables jusqu'au 30/06/2019.

#### SYSTÈME BRUNEX VETRO

Exécution montants et traverses, réalisations individuelles, installation de vitrages, avec et sans exigences.



## OPO OESCHGER

## EN 16034

### BRUNEX TRAVAILLE D'ARRACHE-PIED AUX SOLUTIONS

Les applications de protection incendie AEAI seront remplacées fin 2019 par un nouveau « système de certification ». Au cœur de ce système se trouvent la norme de produit SN EN 16034 et ses exigences, ainsi que la mise en application de la loi suisse sur les produits de construction. Bien que de nombreux détails de la mise en œuvre soient encore en suspens, nous avons déjà présenté nos préparatifs lors de diverses occasions : **BRUNEX va proposer des contrats de licence gratuits pour la fabrication de portes fonctionnelles.** Ils seront accompagnés des diverses documentations détaillées activées sur myBRUNEX. L'objectif de ces réflexions et mesures est que nos partenaires puissent continuer à fabriquer les portes eux-mêmes – et définir ainsi eux-mêmes le degré de valeur ajoutée. La période de transition donnera certainement lieu à de nombreuses questions, si bien que nous allons vous tenir régulièrement informés.





## LODGES ALPINS EN ENGADINE

### MINIMALISME INTELLIGENT

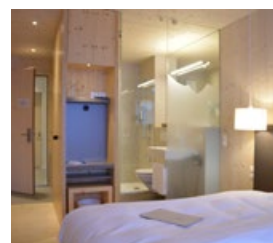
### POUR DES VACANCES ACTIVES



## BEVER LODGE

« Le peu que l'on offre doit être bon. » – C'est avec cette formule que décrivent les planificateurs de FH Architektur le concept de Bever Lodge pour vacanciers actifs attentifs aux prix. **Le minimalisme de qualité supérieure de ce premier hôtel suisse modulaire en bois prend naissance dès la phase d'étude** : 41 modules de

chambres et pièces communes ont été préfabriqués en externe avec des installations sanitaires, ameublements et les lits, puis installés sur place. Un placage de 2 mm d'épaisseur, soigneusement sélectionné, permet une intégration parfaite des portes intérieures de BRUNEX dans le concept d'espace, avec de l'épicéa clair aux murs et au plafond.



### BEVER LODGE, BEVER

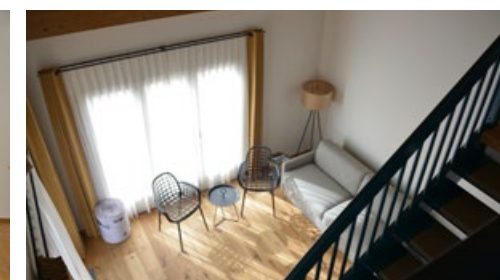
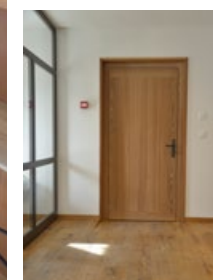
- 41 portes intérieures BRUNEX dB-Confort à 1 vantail
- Protection incendie EI30, isolation acoustique de 42 dB
- 41 cadres en bois CombiModul de BRUNEX
- Portes et cadres avec un placage en épicéa clair de 2 mm d'épaisseur
- Exécution : Uffer AG, 7460 Savognin

## CONRAD'S MOUNTAIN LODGE

Après sa revitalisation, le Conrad's Mountain Lodge à Silvaplana se présente sous un jour moderne et rustique. Des portes d'hôtel BRUNEX réalisées sur mesure garantissent là encore confort et sécurité. **Des surfaces de style « plancher » soulignent le côté alpin** tout en reflétant à la perfection le design des sols et des meubles.

### CONRAD'S MOUNTAIN LODGE, SILVAPLANA

- 53 portes intérieures BRUNEX dB-Confort et VS Nova à 1 et 2 vantaux
- Protection incendie EI30, isolation acoustique de 42 dB
- 19 cadres en bois CombiModul de BRUNEX
- Portes et cadres avec un placage en chêne foncé de 2 mm d'épaisseur
- Exécution : Schreinerei Clalüna, 7500 St. Moritz



## BRUNEX

### PORTES D'HÔTELS

De la porte fonctionnelle pour la cage d'escalier aux fermetures de pièces résistant à l'humidité pour le sauna : BRUNEX offre un guichet unique pour toutes les portes destinées à des projets de construction en neuf et de revitalisation d'hôtels. Elles disposent de fonctions de sécurité et de confort pour les différentes situations d'installation, la finition et les surfaces peuvent être choisies librement, et il est possible d'y intégrer des systèmes de fermeture et de domotique. **Toutes les portes d'hôtel BRUNEX en un coup d'œil sur [www.brunex.ch](http://www.brunex.ch).**





## PARTENAIRES LICENCIÉS

31 ENTREPRISES



## DES AVANTAGES CONVAINCANTS

Mieux planifier grâce à une information précoce du fabricant, faire réaliser des séries de produits individuelles, avoir sa propre plaquette de protection incendie : les avantages dont bénéficient les partenaires licenciés BRUNEX convainquent de plus en plus de menuisiers dans toute la Suisse. **Ne serait-ce qu'en 2018, cinq entreprises de Romandie et de Suisse allemande ont décidé de devenir partenaires licenciés BRUNEX.**

Ce sont donc déjà 31 menuiseries dans toute la Suisse qui génèrent une valeur ajoutée supplémentaire, par exemple par une implication précoce dans le développement de produits.

**L'équipe BRUNEX leur souhaite la bienvenue et « herzlich willkommen ! » et se réjouit à la perspective d'une bonne coopération.**

## myBRUNEX – myBUSINESS

BRUNEX fait partie des précurseurs de la numérisation dans le secteur des portes – **l'objectif essentiel étant d'en tirer une utilité réelle pour les partenaires.** myBRUNEX est le compte individuel et le pool de données de chaque client BRUNEX. myBRUNEX est gratuit, protégé par mot de passe et ne peut pas être consulté par BRUNEX. Avec les nombreuses informations disponibles en un clic pour les affaires courantes, **myBRUNEX est un assistant personnel qui vous permet de travailler mieux, plus simplement et plus efficacement.**

## VOS FONCTIONS

- Affichage de votre communication avec BRUNEX (requêtes, offres, commandes, factures)
- Vos quantités en stock chez BRUNEX
- Création d'offres avec votre propre logo
- Accès au calculateur
- Accès au configurateur
- Accès au navigateur acoustique
- Création de la déclaration des performances DoP (menuisiers)

## À PARTIR DE 2019

- Conversion directe des offres en commandes
- Archivage des commandes
- Single Sign On (SSO) pour PORTE24



Travailler mieux, plus rapidement, plus simplement : testez myBRUNEX dès maintenant. Pour obtenir votre code d'accès – enregistrez-vous simplement sur myBRUNEX.

- Vacances de Noël du 24/12/2018 au 04/01/2019
- Listes de prix 2/2019 – les nouvelles listes de prix seront disponibles à temps (en ligne et sur papier)
- Suisse allemande : nouveau service commercial pour le territoire de vente AG/SO/BS/BL à compter du 1/1/2019 (présentation détaillée dans le prochain bulletin)
- NOUVEAUTÉS CERTIFIÉES :
  - EI60: BRUNEX CompactPrestige EI60 / CombiModul avec vide de passage du cadre de 1250 x 2500 mm
  - EI30: BRUNEX dB-Confort 59 mm sur cadre COMBIModul à feuillure double, affleurée, 1265 x 2530 mm maxi. avec serrure à larder
  - EI30: BRUNEX CompactPrestige 51 mm affleurée sur CombiModul, avec vide de passage du cadre de 1350 x 2300 mm et serrure à larder. Résultat : largeur de passage effective d'environ 1300 mm pour une porte ouverte à 90 °
  - EI30: paumelle OLMI (paumelle encastrée avec fonction de fermeture intégrée) testée sous la fumée et en fonctionnement continu de 200000 cycles
- Maintien de parement supérieur démontable pour parements supérieurs sur huisseries métal et bois
- Extension BRUNEX AluTop PLUS EI30 (n° AEAI 30077) avec différentes essences
- BRUNEX CompactMaxima EI30 (n° AEAI 27704) à deux vantaux, affleurée, sur cadre en bois CombiModul, avec vitrage pare-feu, pour des applications calculées au juste prix
- Extension EI30 : n° AEAI 22353, BRUNEX CompactPrestigeAlu à deux vantaux, désormais également sur huisserie métallique, 2645 x 2645 mm maxi, à utiliser là où de grandes largeurs de passage sont souhaitées

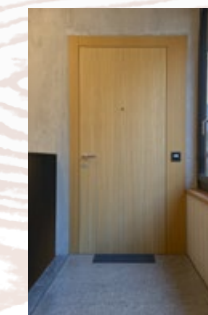
## L'ÉQUIPE BRUNEX AU PALAIS FÉDÉRAL

L'ambiance était tout aussi belle que la météo : fin septembre, la sortie d'entreprise 2018 a conduit l'équipe BRUNEX à la capitale fédérale de Berne.



## GOOD NEWS

**Autre coloris au même prix :** dans les portes coupe-feu vous recevez le bouleau assemblés par entures et à peindre sans plus-value par rapport à l'essence d'alaïse sipo.



## DE L'ALSACE À L'ARGOVIE

### CHRISTIAN GOETTELMAANN – 20 ANS CHEZ BRUNEX

En tant que directeur chargé de la vente et du conseil chez BRUNEX, Christian Goettelmann pense avant tout à l'avenir. Regarder en arrière n'est pas dans sa nature : « *Vraiment ? Ça fait déjà 20 ans que je suis chez BRUNEX ?* » Que le temps lui paraisse aussi court s'explique facilement : « *Je travaille dans la porte depuis 1989, leur diversité est passionnante. Et le plaisir d'autant plus grand que j'ai la chance de travailler avec une équipe dynamique et motivée.* »

Né et domicilié en Alsace, Christian Goettelmann a débuté dans le service commercial comme conseiller spécialisé dans les objets immobiliers, avant d'accéder à la direction de BRUNEX en 2006. « *Au cours de ces 20 années, les portes sont devenues des éléments complexes, tant par leur technicité que par leur aspect juridique, comme on peut le voir avec la discussion actuelle autour de la norme SN EN 16034. Dans le même temps, la concurrence s'est intensifiée. C'est pour cette raison que, chez BRUNEX, nous accordons une si grande priorité à la qualité suisse et à la proximité avec les clients.* »

Martin Eisele, CEO de BRUNEX, remercie Christian Goettelmann, au nom de l'ensemble du personnel, pour son infatigable engagement : « *Le marché de la porte n'a jamais été aussi mouvementé qu'aujourd'hui, et notre entreprise s'est entièrement repositionnée. Dans ce contexte, Christian est un facteur de stabilité, qui tient le cap. Merci pour tout – nous nous réjouissons des prochaines années à travailler ensemble !* »

*Service, proximité clients, engagement au sein du réseau.*

Telles sont, pour Christian Goettelmann, les bases d'une collaboration réussie avec les menuisiers, les revendeurs spécialisés et les maîtres d'œuvre.

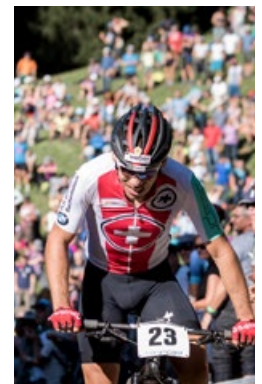




## ASCENSION DANS L'ÉLITE BIEN MAÎTRISÉE



Avec le titre de Champion suisse par équipe, trois victoires en course et 17 places sur le podium, auxquels s'ajoutent un titre de championnat en Autriche et une médaille d'argent aux championnats allemands, l'équipe jB BRUNEX Felt Factory peut être satisfaite de la saison écoulée. **En parallèle, l'ascension en ligue internationale Élite UCI a été bien maîtrisée – cette première année s'est terminée avec la 11e place au classement général de la saison.** Outre les défis supplémentaires rencontrés dans l'organisation, 2018 a été marquée par de nombreuses blessures. Joe Broder et son équipe se réjouissent donc d'ores et déjà d'une saison 2019 en bonne santé !



Photographes : Armin M. Küstenbrück et Thomas Weschta / EGO-Promotion

**TÜRENFABRIK BRUNEGG AG**

Kirchstrasse 3  
5505 Brunegg  
Schweiz

Telefon +41 (0) 62 887 30 50  
E-Mail [verkauf@brunex.ch](mailto:verkauf@brunex.ch)

Rue de Vevey 218  
1630 Bulle  
Suisse romande

Telefon +41 (0) 26 913 03 20  
E-Mail [verkauf@brunex.ch](mailto:verkauf@brunex.ch)

