



TROUVER LA BONNE PORTE,
RAPIDEMENT ET FACILEMENT.

NOTRE MOTEUR DE RECHERCHE EN LIGNE.

> PROTECTION PHONIQUE MULTIPLE :
BRUNEX SILENCIUM 51

> NAVIGATEUR COUPE-FEU 2016 :
TÉLÉCHARGEMENT GRATUIT

> LIVRAISON EN 8 JOURS
SEULEMENT DANS TOUTE LA SUISSE



ONLINE TOUJOURS PLUS ESSENTIEL.

Avec le B.O.P., le portail en ligne de BRUNEX®, et ses produits – Du sur-mesure en ligne, PORTE 24, le Devis Tool pour architectes, ou le petit dernier : le formulaire DoP en ligne (déclaration des performances) –, BRUNEX franchit régulièrement les échelons numériques. Le nouveau site Web www.brunex.ch est en ligne – une nouvelle étape dans la reconfiguration intégrale de notre plate-forme médiatique.

Un moteur de recherche innovant se trouve au cœur du nouveau site Web de BRUNEX. En effet, après la réorganisation de l'offre, la gamme BRUNEX est

aujourd'hui plus diversifiée que jamais. En tant que fournisseur complet, BRUNEX a la volonté de toujours avoir une solution toute prête, même pour des portes devant répondre à des exigences complexes. Désormais, grâce au nouveau moteur de recherche de produits, cette solution est facile à trouver (voir la Factbox) : en quelques clics, vous obtenez une liste de produits claire qui répond à l'ensemble des critères de la requête.



À TÉLÉCHARGER DÈS MAINTENANT : LE NAVIGATEUR COUPE-FEU 2016

Les toutes dernières informations et, pour la première fois, des sections séparées pour l'utilisation d'huisseries en bois et métalliques : fidèle à sa réputation d'ouvrage de référence, le navigateur coupe-feu 2016 contient tous les renseignements pour le conseil, la commande et la mise en œuvre des portes coupe-feu BRUNEX.

Il peut dès maintenant être téléchargé gratuitement sur www.brunex.ch, sous Service ; pour la version papier, il suffit de la commander par e-mail (verkauf@brunex.ch) ou par téléphone au +41 (0)62 887 30 50.



Critères de recherche du moteur de recherche BRUNEX en ligne :

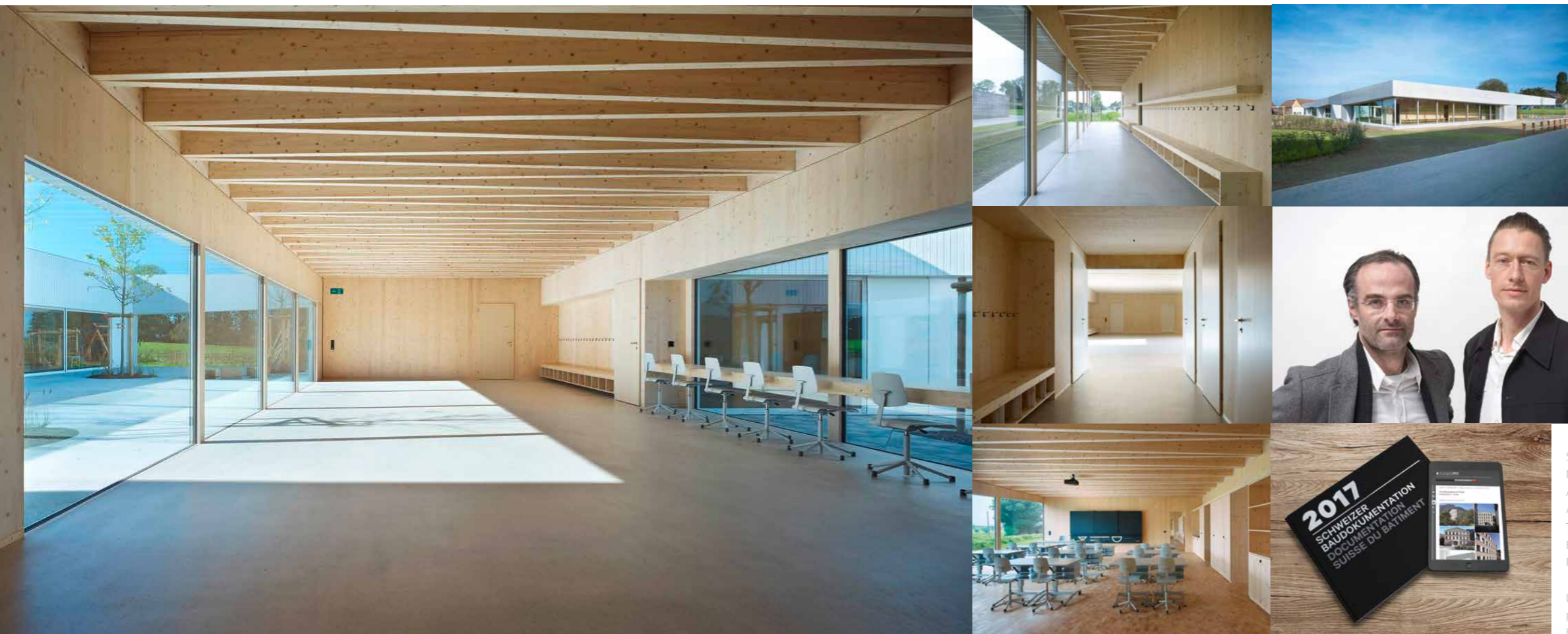
Portes extérieures, portes intérieures, systèmes de parois, domaines d'utilisation (bâtiment scolaire, hôpital et maison de retraite, habitation, etc.), situation d'installation (entrée de maison, entrée secondaire ou encore porte de coursive), fonctions de base (protection incendie, protection phonique, classe climatique...) options (protection contre les effractions jusqu'à RC4, bande ignifuge invisible, bois FSC, protection contre la fumée, ligne PUR, etc.)

Autres brochures BRUNEX :

Portes extérieures, portes intérieures, porte coupe-feu, portes de sécurité (protection anti-effraction, portes de sortie de secours, systèmes d'accès), ligne PUR et l'entreprise BRUNEX – ce sont là les thèmes des nouvelles brochures réalisées pour la Swissbau.

Il suffit de les télécharger sur www.brunex.ch, sous Service, ou de demander la version imprimée par e-mail : verkauf@brunex.ch ou par téléphone : +41 (0)62 887 30 50.





« LES SURFACES
DES PORTES BRUNEX
REPRENNENT PARFAITEMENT
LE DESIGN DES ÉLÉMENTS
EN BOIS DE L'INTÉRIEUR
DU BÂTIMENT. »

Patrick Rohrer et Roman Sigrist //
Rohrer Sigrist Architekten GmbH, Lucerne

Site // Établissement scolaire de Rotewis
Maîtrise d'ouvrage // Commune scolaire de Guetlingern
Architecte // Rohrer Sigrist Architekten GmbH, Lucerne
Architecte paysagiste // Lorenz Eugster, Zurich
Type de passation // Concours public d'architecture, 1re place
Réalisation // 2012 - 2014
Photographe d'architecture // Ruedi Walti, Bâle

Les nombreuses qualités de la Silencium 51 sont également
présentées par BRUNEX dans la Documentation suisse du
bâtiment 2017.

SILENCIUM À L'ÉCOLE DE ROTEWIS.

Silence – c'est certainement le dernier concept que l'on associe avec tous les enfants débordant de vie et d'énergie d'une école primaire et maternelle. Les architectes et maîtres d'œuvre ont dès lors besoin de portes qui créent une séparation acoustique efficace entre ces deux sections.

Pour l'école primaire et la maternelle de Rotewis (Güttingen, TG), BRUNEX a donc livré le modèle Silencium 51 avec une surface qui s'intègre parfaitement dans le concept d'espace des architectes. Comme toujours chez BRUNEX, les portes ont été réalisées sur mesure en tenant compte des dimensions, de leur fonction, de l'équipement et du degré de finition, et livrées départ usine.

Une protection phonique de 44 dB fait partie des fonctions de base de la Silencium 51 de BRUNEX. De plus, grâce à sa résistance élevée à une sollicitation continue, des arêtes arrondies sur tous les côtés et des matériaux certifiés FSC/EPD, cette porte intérieure compacte (51 mm d'épaisseur) du domaine d'utilisation « Bâtiment scolaire » de BRUNEX est spécialement adaptée aux besoins des enfants.

La protection incendie EI30 est également une fonction de base de la Silencium 51 de BRUNEX. Ainsi, toutes les informations concernant la commande et le traitement ultérieur de ce modèle se trouvent dans le nouveau navigateur coupe-feu. Il peut être téléchargé gratuitement sur www.brunex.ch.

Porte intérieure SILENCIUM 51 de BRUNEX

Porte à 1 vantail, affleurée / à recouvrement
Épaisseur : 51 mm

Isolation acoustique : 44 dB, protection incendie : EI30
Classe climatique : 3b, valeur U W/m²K : 1,7
Cadre en bois : COMBIModul de BRUNEX,
BLOCModul de BRUNEX, cadre en acier : huisserie en deux
parties / enveloppante

Options : joint de recouvrement, âme pour radioprotection
La livraison comprend : paumelles, serrure à larder, joint au sol

Largeur/hauteur au millimètre près à partir d'une dimension
minimum, degré de finition au choix, surfaces brutes /
poncées / apprêtées / plaquées / peintes RAL





LA SOLUTION LA PLUS SÛRE. POUR LE CLIENT FINAL ET LE MENUISIER.

Lors de la planification et de la construction d'une maison, les maîtres d'œuvre, les architectes et les menuisiers doivent faire face à divers défis : il leur faut d'une part répondre au besoin de sécurité des clients finaux, sans compromettre l'aspect esthétique, bien entendu, et d'autre part remplir les normes, réglementations et conditions posées par les pouvoirs publics.

Garantir la résistance des portes et éléments de porte contre l'incendie, la fumée, les effractions, les balles ou le bruit en répondant aux réglementations légales exige un travail de développement, des procédés et des essais complexes et coûteux. Profitez des portes et éléments de porte modulaires de BRUNEX que vous pouvez commander sur mesure à tout degré de finition, pour en assurer ensuite vous-même la finition et la mise en place. Chaque porte dispose d'instructions de montage détaillées et des certificats requis. BRUNEX perfectionne sa gamme en permanence, à la fois sous forme de produits nouveaux et d'améliorations.

Résistance plus longue avec RC4.

Les systèmes de portes suivants avec option de protection anti-effraction PROTEC RC4 sont désormais certifiés : dB-Confort 59 et dB-Confort Plus 59,

Multitalent, Silencium 59 et Silencium Alu 59, ClimaTop Eco et Plus, en version à 1 vantail.

Interdire l'accès. Mais sortir facilement.

Systèmes de portes pour sorties de secours Secure de BRUNEX.

- Murs massifs / cloisons légères
- Solutions testées de systèmes de portes coupe-feu associées à des sorties de secours et anti-panique et à la sécurisation des portes d'évacuation
- Voie d'évacuation et de sauvetage selon EN 179 et EN 1125
- Systèmes permettant le déblocage de la porte d'évacuation en cas de danger pour toute personne, tout en sécurisant la porte contre un accès non autorisé.
- Accès et réinitialisation de l'alarme possibles à tout moment pour les personnes autorisées.

La clé la plus sûre de toutes.

Système de contrôle d'accès biométrique

- Pour portes extérieures et intérieures
- Enregistrement possible de 80 empreintes digitales
- Pour maisons individuelles, immeubles, locaux commerciaux et institutions publiques
- Élément de porte BRUNEX RC2/RC3 et AEAI testé EI30

NEWS EN BREF :

- **RC2 et RC3 :**
 - sur WK2 – WK3 – cloison légère
 - avec vitrage en hublot
 - avec Basys DX 101 (également avec RC2 et RC3)
- **COMBIModul :**
 - cadre en mélèze EI 60, élément en version EI60
 - régulation de la fermeture de la porte pour le COMBIModul à 2 vantaux
 - éléments en arc
- **Fraisage de rosaces affleurantes** (rondes / carrées)
- **Doublage suspendu jusqu'à 40 mm d'épaisseur**
- **Valeurs acoustiques améliorées dB-Confort 59 mm : $R_w = 44$ dB** (précédemment : 42 dB)
- **Valeurs acoustiques améliorées MultiTalent 59 mm : $R_w = 43$ dB** (précédemment : 41 dB)
- **Nous sommes là pour vous pendant toutes les vacances d'été. La production sera fermée pendant la semaine 31.**



LIVRAISON EN 8 JOURS DANS TOUTE LA SUISSE

La réalisation du nouveau hall de production, mis en service en 2015, a marqué l'entrée de BRUNEX dans une nouvelle ère. « Le résultat du plus grand investissement de l'histoire de l'entreprise est que BRUNEX dispose aujourd'hui de l'une des fabriques de portes les plus modernes d'Europe », déclare Martin Eisele, CEO.

« Elle se compose de plusieurs centres d'usinage indépendants qui autorisent un pilotage extrêmement flexible de la production. Même des dimensions spéciales pouvant atteindre 3 400 x 1 400 mm sont réalisées comme des commandes normales. Le seul fait que nous usinons désormais nos portes des deux côtés en une opération nous fait gagner 3 jours de travail par rapport à une production cadencée conventionnelle. Dans l'ensemble, nous réduisons donc considérablement les délais de livraison, et avec des ferrures courantes, nous pouvons livrer dans toute la Suisse sous 8 jours. »



AVANCEZ AVEC NOUS. EN TANT QUE PARTENAIRE LICENCIÉ DE BRUNEX.

Les partenaires licenciés de Brunex profitent de nombreux avantages. Si vous avez des questions ou si vous souhaitez vous inscrire sans attendre, il vous suffit de consulter notre site www.brunexpartner.ch ou de nous appeler au +41 (0) 62 887 30 50.



SINA FREI

CHAMPIONNE D'EUROPE EN U23



Il s'agit du plus grand succès de l'équipe jb BRUNEX Felt : début mai, Sina Frei remporte le championnat d'Europe de VTT U23 à Huskvarna, en Suède. Avant son tout premier départ en championnat d'Europe U23 et après d'excellentes courses en début de saison, Sina espérait être au moins parmi les 5 premières – c'est alors qu'elle s'est brillamment imposée contre des adversaires de taille, comme la championne du Monde de cyclo-cross U23. « Incroyable ! » a été le commentaire enthousiaste du chef d'équipe, Joe Broder.

www.brunex.ch

www.jbfelt.ch



MTB LIVE AVEC BRUNEX

BRUNEX sponsorise de son nom l'équipe de VTT de Joe Broder depuis 2016 et soutient par là même son concept unique – entraîner dans la même équipe de jeunes VTTistes avec des cyclistes établis pour les amener au plus haut niveau mondial.

« L'équipe jb BRUNEX Felt réunit en une même équipe de jeunes espoirs du VTT et des athlètes de haut niveau, explique Martin Eisele. Des idées innovantes, un développement durable et un engagement tourné vers l'avenir : des qualités dans lesquelles le fabricant de porte et les VTTistes se trouvent de nombreux points communs. »



TÜRENFABRIK BRUNEGG AG

Kirchstrasse 3
5505 Brunegg
Schweiz

Telefon +41 (0) 62 887 30 50
Telefax +41 (0) 62 887 30 60
E-Mail verkauf@brunex.ch

Rue de Vevey 218
1630 Bulle
Suisse romande

Telefon +41 (0) 26 913 03 20
Telefax +41 (0) 26 913 03 29
E-Mail verkauf@brunex.ch

