



BRANDSCHUTZPRÜFUNG

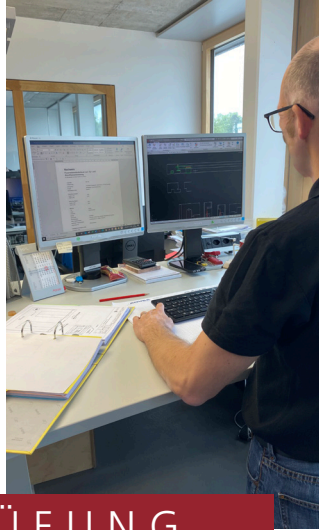
EIN BLICK HINTER DIE TÜREN.

Präzise Planung, millimetergenaue Konstruktion, Leistungsnachweis unter extremen Bedingungen: Damit unsere BRUNEX-Türsysteme ihre Brandschutz-nachweise erhalten können, muss jedes Detail stimmen. Der Weg dorthin ist vielseitig und spannend: von der ersten Idee, über die Planung und detailgenaue Herstellung der Elemente und schliesslich der Montage und anschliessenden Prüfung bei einer akkreditierten Prüfstelle.

Wir nehmen Sie mit hinter die Kulissen: zur Brandschutzprüfung unserer BRUNEX Prestige Alu in der Ausführung mit Überschlagsdichtung auf ausgemörtelte Stahlzarge (kleiner Falz, ohne Zargendichtung)

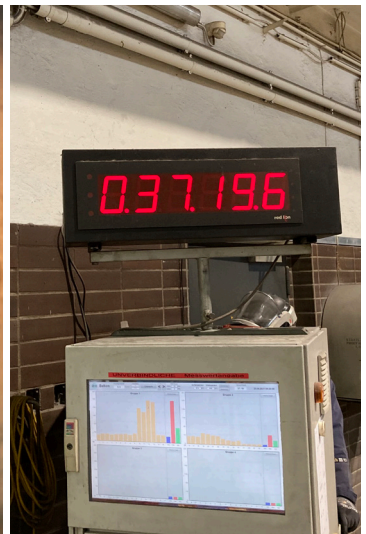
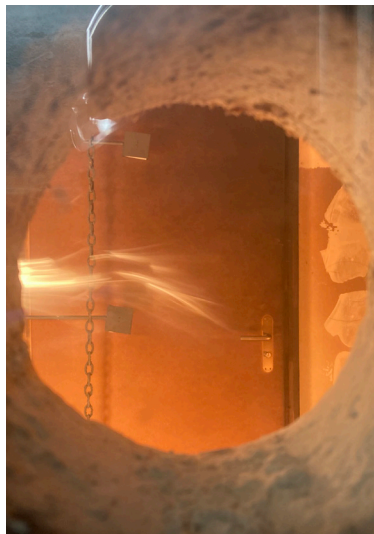
Unser Schlüssel zum Erfolg: die perfekte Vorbereitung. Ausschlaggebend dafür ist eine präzise Planung aller Details und die anschliessende Fertigung der einzelnen Prüfelemente in unserem Werk. Aufgrund der eigenen Montage und passgenauen Einstellung können wir auch direkt praxisorientierte Montageanleitungen ableiten. Nach erfolgreich bestandener Prüfung und der Ausstellung des entsprechenden Gutachtens kann das Türmodell in verschiedenen, genau definierten Ausführungen als Brandschutz-Element EI30 gefertigt und bereitgestellt werden.





BRUNEX

BRANDSCHUTZPRÜFUNG



DIE HEISSE PHASE

Um für die Brandschutzklasse **E130** zertifiziert zu werden, muss das Türelement mindestens 30 Minuten Feuerwiderstand leisten. Zudem müssen weitere Kriterien erfüllt werden, die während der Prüfung ermittelt werden:

- Das Unterschreiten definierter Maximal-Temperaturen auf der Oberfläche der Prüfkörper. Um diese zu ermitteln, werden die Prüfelemente verkabelt.
- Die Einhaltung des Raumabschlusses (kein Durchglimmen, kein Durchglühen). Dieser wird mit dem Wattebauschtest und gegebenenfalls mit Spaltlehren überprüft.
- Ausserdem werden die Verformungen von Wand und Türblatt gemessen, um ggf. einen Aufschluss über den Grad der Verformung des Türblatts zu erhalten.

Werden alle genannten Kriterien für mindestens 30 Minuten erfüllt, ist der Brandtest erfolgreich bestanden.
Mit der BRUNEX Prestige Alu ist uns das sogar 38 Minuten gelungen.

