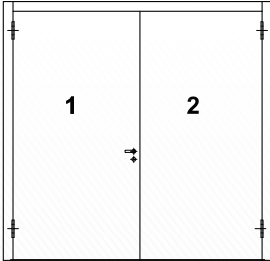


BRUNEX® dB-Confort und MultiTalent Mittelpartie Überschlag / Stumpf

R-ME 24



 **feuerhemmend**



DETAIL GEH- UND STANDFLÜGEL

Gültig für Ausführungen überfälzt / stumpf in Stahlzargen

Gehflügel 1

Einsteckschloss Glutz 1102 oder 1106

Hinweis

Dreifallenschloss erforderlich bei
dB-Confort nur bei Überschlag H > 2200mm
MultiTalent H > 2100mm; stumpf B > 1000mm

Standflügel 2

Schliessblech Glutz B-1150.702
Rippe 5,5mm

Kantenriegel MSL 1808

Stangen nach oben und unten oder nur nach oben verriegelt

VKF-Nr. 25259

AUSFÜHRUNG ÜBERFÄLZT

Bemassung Schloss - Schliessblech

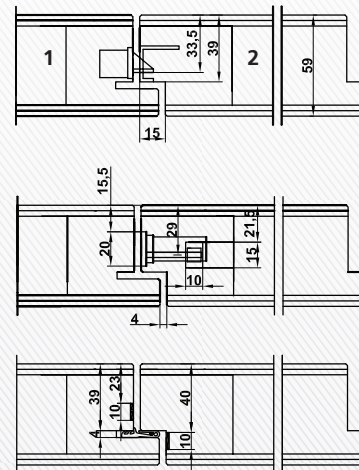
Einsteckschloss Typ Glutz 1102 oder 1106
Schliessblech Typ Glutz B-1150.702, Rippe 5,5mm

Bemassung Kantenriegel

Einlasshebelkantenriegel Typ MSL 1808
Nach oben und unten verriegelt oder nur nach oben verriegelt

Bemassung Aufschäumstreifen

RokuStrip L110 oder Intumex LPSK
B= 10mm; d= 1,8mm
über die ganze Türlänge



AUSFÜHRUNG STUMPF

Bemassung Schloss - Schliessblech

Einsteckschloss Typ Glutz 1102 oder 1106
Schliessblech Typ Glutz B-1150.702, Rippe 5,5mm

Bemassung Kantenriegel

Einlasshebelkantenriegel Typ MSL 1808
Nach oben und unten verriegelt oder nur nach oben verriegelt

Bemassung Aufschäumstreifen

RokuStrip L110 oder Intumex LPSK
B= 10mm; d= 1,8mm
über die ganze Türlänge

