

BRUNEX® Ausführungsvarianten BLOTool Inside

R-CM 42



MONTAGEANLEITUNG BRUNEX® BLOCTOOL INSIDE BS UND BF

Allgemeines

BRUNEX® BLOCTool Inside ist bei BRUNEX Brandschutztüren dB-Confort 66mm und Silencium 66mm einsetzbar.

Die VKF-Nr. bleibt unverändert.

Anwendungen auf Baukörper

Mauerwerk, Beton, Leichtbauwand.

Hinweis: Die Wand muss für eine fachgerechte Montage glatt und gerade sein.

Ein Überstand über die Wand ist nicht zulässig.

Montage vorbereiten

- Für BLOCTool BS Futterbretter seitlich und oben auf Länge schneiden und exakt in die Maueröffnung einpassen, ausrichten und fixieren. Alu-Winkel zuschneiden und mit dem Futterbrett oder der Wand verbinden. Rahmen in die Wandöffnung stellen, an das Futterbrett anlehnen und mit der Tragkonstruktion (unterhalb des Aufschäumstreifens) verschrauben. Anschliessend Gegenstück auf der Falzrückseite aufleimen. Das BLOCTool ist so vorgerichtet, dass Falz- und Gegenfalzseite mit der Wand bündig sind.

- Bei BLOCTool BF Rahmen in die Maueröffnung stellen, ausrichten und mit der Tragkonstruktion (unterhalb des Aufschäumstreifens) verschrauben.

Zwischenraum Wand – Futter mit Brandschutzschaum Klasse B1 vollständig ausschäumen.

Verankerung

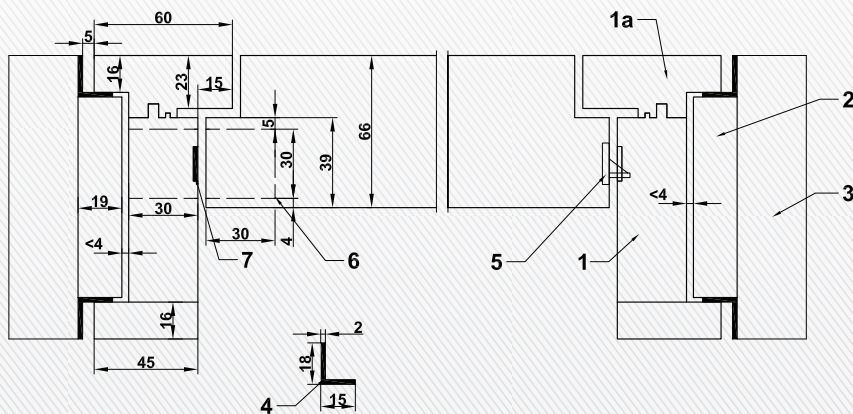
Befestigungspunkte festlegen und mit der Wand band- und schlossseitig je nach Rahmenhöhe mit 4 oder 5 Stück, oben mit 2 Stück Schnellmontageschrauben Ejot RA-H (5,5 x 135mm) verschrauben.

Verankerung

Die Fugen zwischen Wand und Futter werden umlaufend mit Standard-Silikon oder –Acryl abgedichtet (BLOCTool BF). Zur Erhöhung der Schalldämmung ist das Futterbrett auf eine dünne durchgehende Silikonraupe zu setzen und der Zwischenraum Futterbrett – Futter mit Silikon abzudichten (BLOCTool BS).

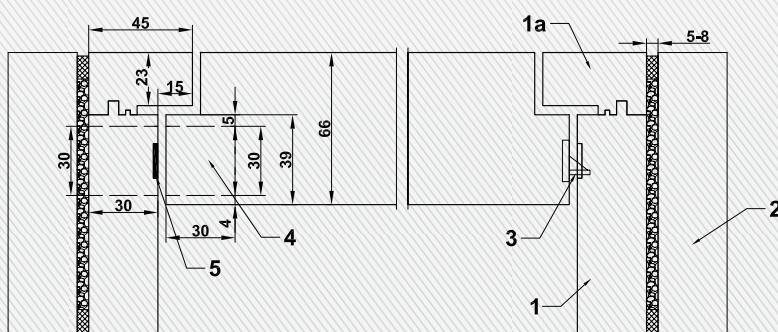
Der Einbau eines verdeckt liegenden Türschliessers ist aus konstruktiven Gründen nicht möglich.

BLOCTool Inside BS



- 1 Eiche massiv oder Eiche Lamelliert-keilgezinkt
- 1a Eiche massiv
- 2 Futterbrett, d= 19mm
- 3 Tragkonstruktion LBW / MBW
- 4 Aluminiumwinkel punktweise mit Wand oder Futterbrett fixiert
- 5 Blockschloss MSL 1255/6/60/18r
- 6 Band BASYS DX 101
- 7 Aufschäumstreifen oben quer und seitlich ganze Länge

BLOCTool Inside BF



- 1 Eiche massiv oder Eiche Lamelliert-keilgezinkt
- 1a Eiche massiv
- 2 Tragkonstruktion LBW / MBW
- 3 Blockschloss MSL 1255/6/60/18r
- 4 Band BASYS DX 101
- 5 Aufschäumstreifen oben quer und seitlich ganze Länge