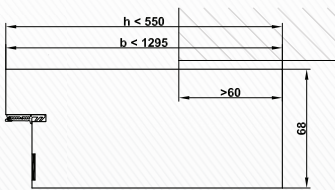
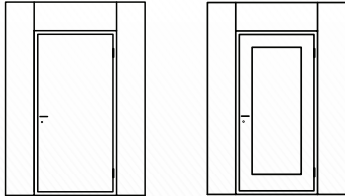
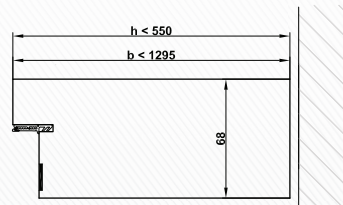


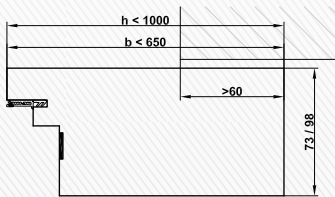
BRUNEX® SEITEN- UND OBERTEILE



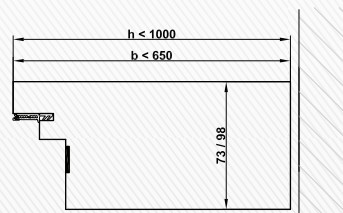
Seitenteil / Oberteil UrbanumTop 68
Blendrahmenanschlag
Konstruktion Seitenteil / Oberteil: UrbanumTop 68



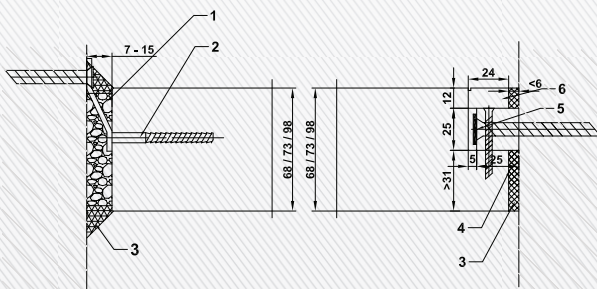
Seitenteil / Oberteil UrbanumTop 68
Blockrahmenanschlag
Konstruktion Seitenteil / Oberteil: UrbanumTop 68



Seitenteil / Oberteil ClimaTopEco und ClimaTop Plus
Blendrahmenanschlag
Konstruktion Seitenteil / Oberteil: ClimaTopEco und ClimaTop Plus



Seitenteil / Oberteil ClimaTopEco und ClimaTop Plus
Blendrahmenanschlag
Konstruktion Seitenteil / Oberteil: ClimaTopEco und ClimaTop Plus



Wandanschlüsse

- 1 Brandschutzschaum B1
- 2 Z-Winkel
- 3 beidseitig mit Standard-Silikon verkittet
- 4 Montageleiste Hartholz, dicht an die Wand anschliessend beidseitig abgekittet (3)
- 5 Aufschäumstreifen RokuStrip L110, 1,8 x 10/15mm
- 6 Deckleiste

BRUNEX® Seiten- und Oberteile sind anwendbar auf alle BRUNEX® COMBIModul.

Die VKF-Nr. verändert sich nicht. Türblatttyp und Seiten/Oberteil müssen in gleicher Konstruktion ausgeführt werden.

Das lichte Durchgangsmass der Anwendung darf nicht überschritten werden.

Die max. Breite des Seitenteil (inkl. Rahmen) ist zulässig bis 1295mm für UrbanumTop 68 und bis 650mm für ClimaTop Eco / ClimaTop Plus

Die max. Höhe des Oberteils (inkl. Rahmen) ist zulässig bis 550mm für UrbanumTop 68 und bis 1000mm für ClimaTop Eco / ClimaTop Plus

Ausführungen

1-flügelig, zwischen die Wand und auf die Wand montiert, LBW oder MBW.

Die Seiten- und Oberteile UrbanumTop 68mm, ClimaTopEco 73mm und ClimaTop Plus 98mm werden von BRUNEX® gefertigt.

Montagevorschriften

Bei Montage auf die Wand entsprechend technischem Blatt „Montage Blendrahmen“ R-CM 07

Bei Montage zwischen die Wand entsprechend technischem Blatt „Montage Blockrahmen“ R-CM 08 und gemäss oben beschriebener Anleitung