

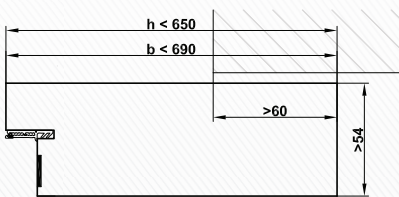
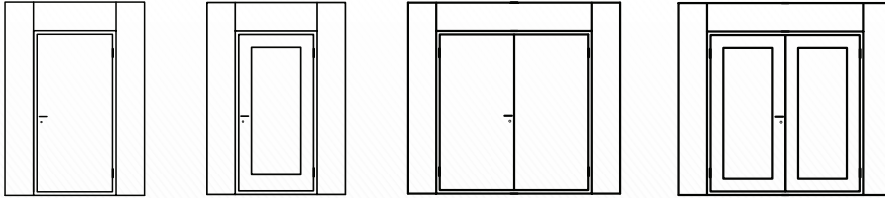
BRUNEX® Ausführungsvarianten Seiten / Oberteile (unverglast, innen)

R-CM 36

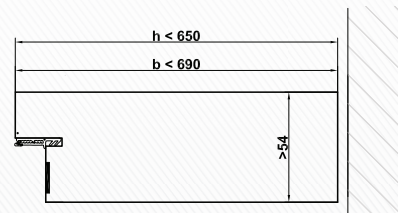


 **feuerhemmend**

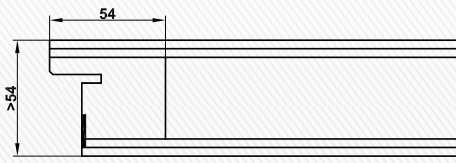
BRUNEX® SEITEN- UND OBERTEILE



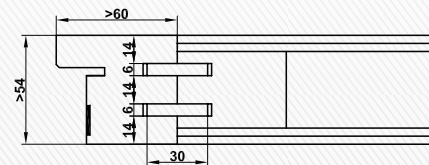
CombiModul Blendrahmen Seitenteil / Oberteil



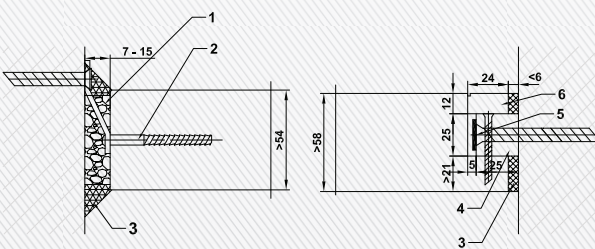
CombiModul Blockrahmen Seitenteil / Oberteil



Konstruktion Seitenteil / Oberteil aus
Seiten/Oberteil CompactPrestige 54/58mm



Konstruktion Seitenteil / Oberteil aus
Seiten/Oberteil CompactPrestige 54/58mm
Gekoppelt mit Block/Blendrahmen CombiModul



Wandanschlüsse

- 1 Brandschutzschaum B1
- 2 Z-Winkel
- 3 beidseitig mit Standard-Silikon verkittet
- 4 Montageleiste Hartholz, dicht an die Wand anschliessend beidseitig abgekittet (3)
- 5 Aufschäumstreifen RokuStrip L110, 1.8 x 10/15mm
- 6 Deckleiste

BRUNEX® Seiten- und Oberteile sind anwendbar auf alle BRUNEX® COMBIModul

Die VKF-Nr. verändert sich nicht

Das lichte Durchgangsmass der Anwendung darf nicht überschritten werden

Die max. Breite des Seitenteil (inkl. Rahmen) ist zulässig bis 690mm

Die max. Höhe des Oberteils (inkl. Rahmen) ist zulässig bis 650mm

Ausführungen

1- und 2-flügelig, zwischen die Wand und auf die Wand montiert, LBW oder MBW.

Die Seiten- und Oberteile CompactPrestige 54 / 58mm werden von BRUNEX® gefertigt.

Montagevorschriften

Bei Montage auf die Wand entsprechend technischem Blatt „Montage Blendrahmen“ R-CM 07

Bei Montage zwischen die Wand entsprechend technischem Blatt „Montage Blockrahmen“ R-CM 08 und gemäss oben beschriebener Anleitung